

VII. TRANSPORT VA ALOQA

Yuk tashish. Avtomobil transportida 29,0 mln. tonna yuk tashilgan bo'lib, bu 2020- yilning yanvar-dekabr oylariga nisbatan 2,2 mln. tonnaga ko'pdir. Yuk aylanmasi 640,4 mln. tn-km ga yetdi va bu o'tgan- yilning mos dariga nisbatan 41,2 mln. tn-kmga ko'p demakdir.

Yakka tartibdagi tadbirkorlarning avtomobil transportining yuk aylanmasi 2020- yilning yanvar-dekabr oylariga nisbatan 105,0 % bo'lib, 146,1 mln. tn-km ni tashkil qildi. Yuk aylanmasining umumiy hajmida xususiy yuk tashuvchilarning ulushi 22,8 % ni tashkil etdi.

Iqtisodiyot tarmoqlarida kichik biznesning yuk tashish bo'yicha ulushi 91,1 % ni tashkil etgan.

Yuk tashish va yuk aylanmasi transport turlari bo'yicha ifodalanishi

	2021- yil yanvar-dekabr	2020- yil yanvar-dekabr oylariga nisbatan, % da
Tashilgan yuk, mln. tn.	29,0	108,4
<i>shu jumladan:</i>		
Avtomobil transportida	29,0	108,4
Yuk aylanmasi, mln. tn-km.	640,4	106,9
<i>shu jumladan:</i>		
Avtomobil transportida	640,4	106,9

Yo'lovchi tashish. 2021- yil yanvar-dekabr oylarida barcha transport turlari tomonidan 435,5 mln. kishi tashilgan bo'lib, bu ko'rsatkich o'tgan yilning mos davriga nisbatan 105,1 % ga ko'paygan.

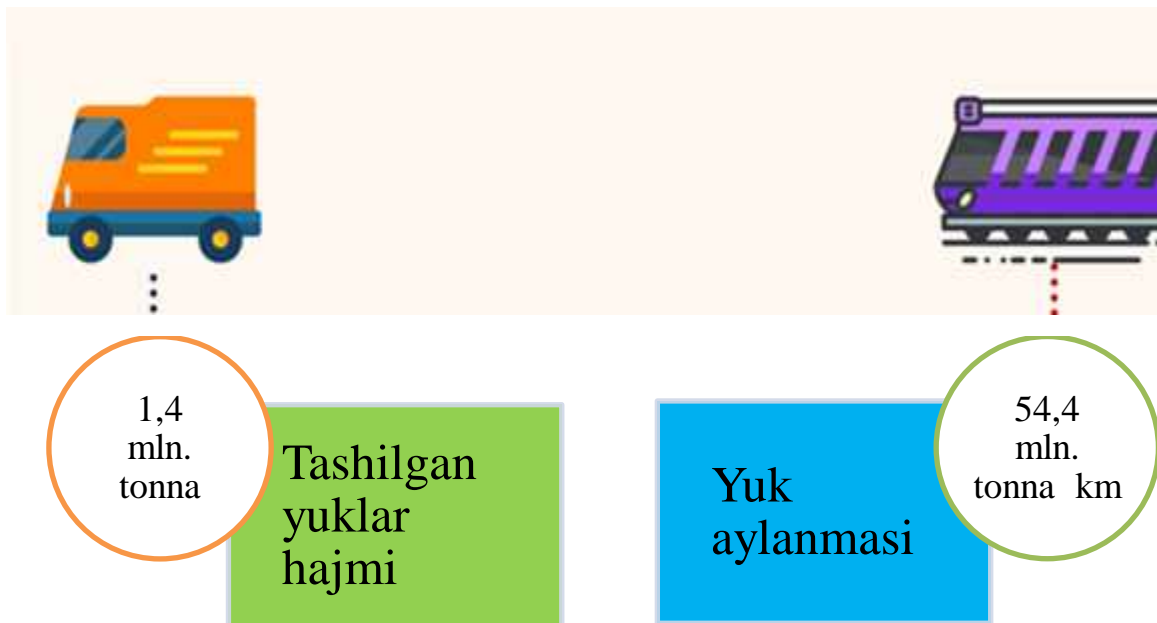
Yo'lovchi aylanmasi hajmi 8 743,4 mln. yo'lovchi-km, o'sish sur'ati o'tgan yilning mos davriga nisbatan 110,7 % ni tashkil etdi.

Yirik korxonalar bo'yicha:

Viloyatda kuzatilayotgan davrda avtotransport ishi bo'yicha hajmli korxonalar soni 42 tani tashkil etib, ular tomonidan quyidagi asosiy ko'rsatkichlar shakllandi:

Tashilgan yuklar hajmi 1,4 mln. tonna, o'sish sur'ati o'tgan yilning mos davriga nisbatan 70,1 % ni tashkil etdi (jami viloyatda tashilgan yuklar hajmidagi ulushi 4,7 %);

Yuk aylanmasi hajmi 54,4 mln. tn-km, o'sish sur'ati o'tgan- yilning mos davriga nisbatan 95,8 % ni tashkil etdi (jami viloyat yuk aylanmasi hajmidagi ulushi 8,5 %);

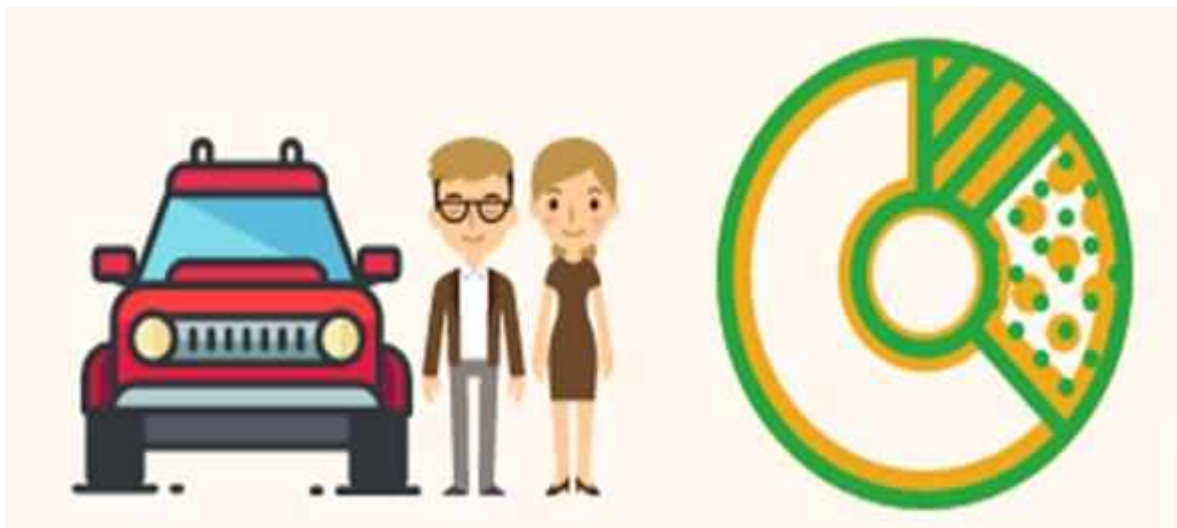


Tashilgan yo'lovchilar hajmi 7,7 mln. yo'lovchi, o'sish sur'ati o'tgan yilning mos davriga nisbatan 125,4 % ni tashkil etdi (jami viloyatda tashilgan yo'lovchilar hajmidagi ulushi 1,8 %);

Yo'lovchi aylanmasi hajmi 715,2 mln. yo'lovchi-km, o'sish sur'ati o'tgan yilning mos davriga nisbatan 2,8 martani tashkil etdi (jami viloyat yo'lovchi aylanmasi hajmidagi ulushi 8,2 %).



Yo'lovchi tashish aylanmasi ushbu davrda 110,7 % ga ko'payib, 8 743,4 mln. yo'lovchi-km ni tashkil qildi.



8 743,4 mln yo'lovchi-km



110,7 %

Iqtisodiyot tarmoqlarida kichik biznesning yo'lovchi tashish bo'yicha ulushi 91,3 % ni tashkil etgan.

Kichik biznesning yo'lovchi tashishda ulushi

• 91,3 %

Xususiy yo'lovchi tashuvchilar avtomobil transportida yo'lovchi aylanmasi 2021- yilning yanvar-dekabr oylariga nisbatan 105,0 % bo'lib, 7 460,8 mln. yo'lovchi-km ni tashkil qildi. Yo'lovchi aylanmasining umumiy hajmida xususiy yo'lovchi tashuvchilarning ulushi 85,3 % ni tashkil etdi.