

## ВАЛОВОЙ РЕГИОНАЛЬНЫЙ ПРОДУКТ



В соответствии с предварительной оценкой, в январе-июне 2020 года объем валового регионального продукта (далее – ВРП) текущих ценах составил 10 833,8 млрд. сум и, по сравнению с соответствующим периодом 2019 года, вырос в реальном выражении на 103,1 %. Индекс-дефлятор ВВП, по отношению к ценам января-июня 2019 года, составил 113,6 %.

Вклад Наманганской области в формирование ВВП Республики Узбекистан составил 4,2 %.



### Производство ВРП по видам экономической деятельности

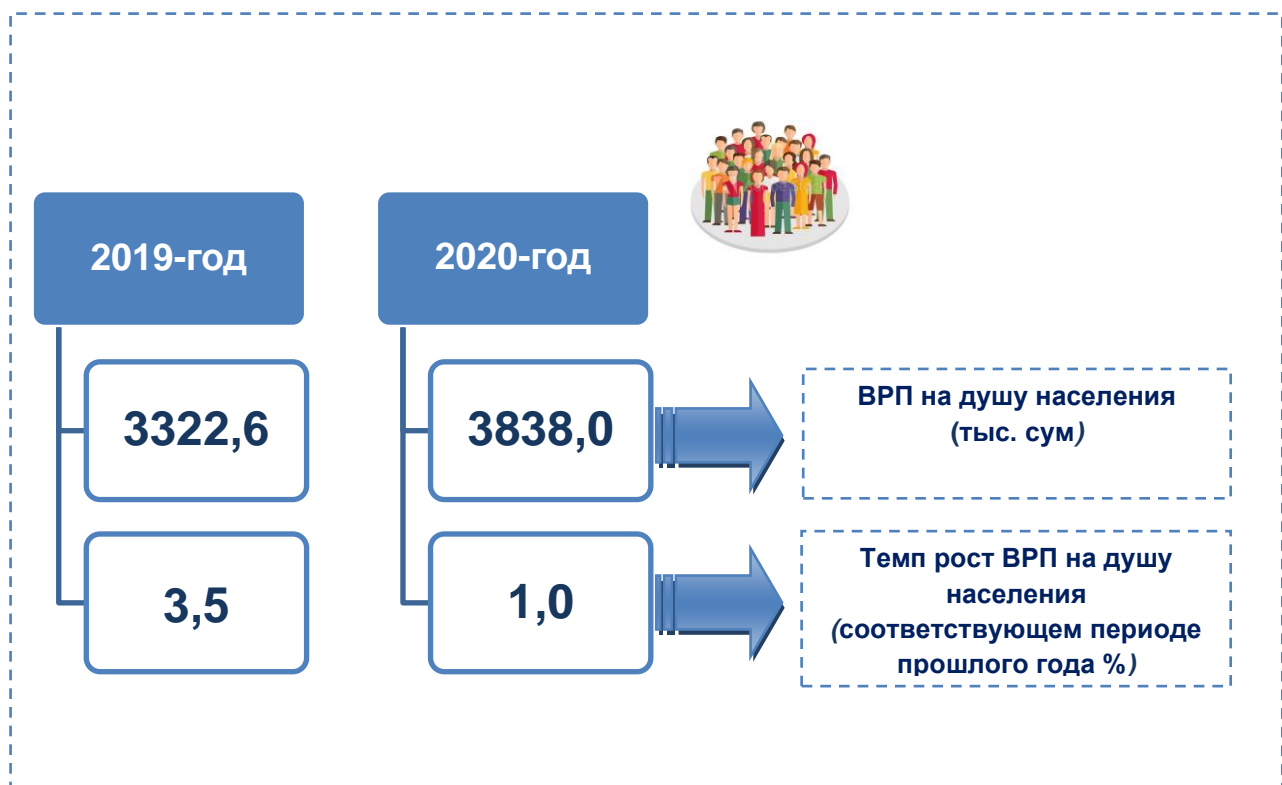
		Млрд. сум		в % к январю- июню 2019 года
		январь- июнь 2019 года	январь- июнь 2020 года	
	<b>I. ВРП, всего</b>	<b>9 185,9</b>	<b>10 833,8</b>	<b>103,1</b>
	<i>в том числе:</i>			
	Валовая добавленная стоимость отраслей	8 767,6	10 526,5	103,2
	Чистые налоги на продукты	418,3	307,3	101,5
	<b>II. Валовая добавленная стоимость отраслей</b>	<b>8 767,6</b>	<b>10 526,5</b>	<b>103,2</b>
	Сельское, лесное и рыбное хозяйство	3 426,4	4 102,7	104,6
	Промышленность (включая строительство)	1 822,0	2 335,3	106,5
	промышленность	1 138,3	1 495,7	104,5
	строительство	683,7	839,6	109,7
	Услуги	3 519,2	4 088,5	100,1

		Млрд. сум		в % к январю-июню 2019 года
		январь-июнь 2019 года	январь-июнь 2020 года	
	торговля, услуги по проживанию и питанию	752,6	831,3	97,8
	перевозка и хранение, информация и связь	548,4	597,1	100,7
	прочие отрасли услуг	2 218,2	2 660,1	100,7

ВРП на душу населения составил 3 838,0 тыс. сум, что на 1,0 %, чем в соответствующем периоде прошлого года.



ВРП на душу населения за январь – июнь 2020 года



Валовая добавленная стоимость (ВДС), создаваемая всеми отраслями экономики региона, составила 97,2 % от общего объема ВРП, чистые налоги на продукты 2,8 %.

Доля сельского, лесного и рыбного хозяйства в отраслевой структуре ВРП уменьшилась на 0,1 % пункта и составила 39,0 %. Доля промышленности увеличилась на 1,2 % пункта и составила 14,2 %, строительство увеличилась на 0,2 % пункта и составила 8,0 %. Доля услуг в структуре ВРП в январе-июне составила 38,8 %, что на 1,3 % пункта меньше, к соответствующему периоду



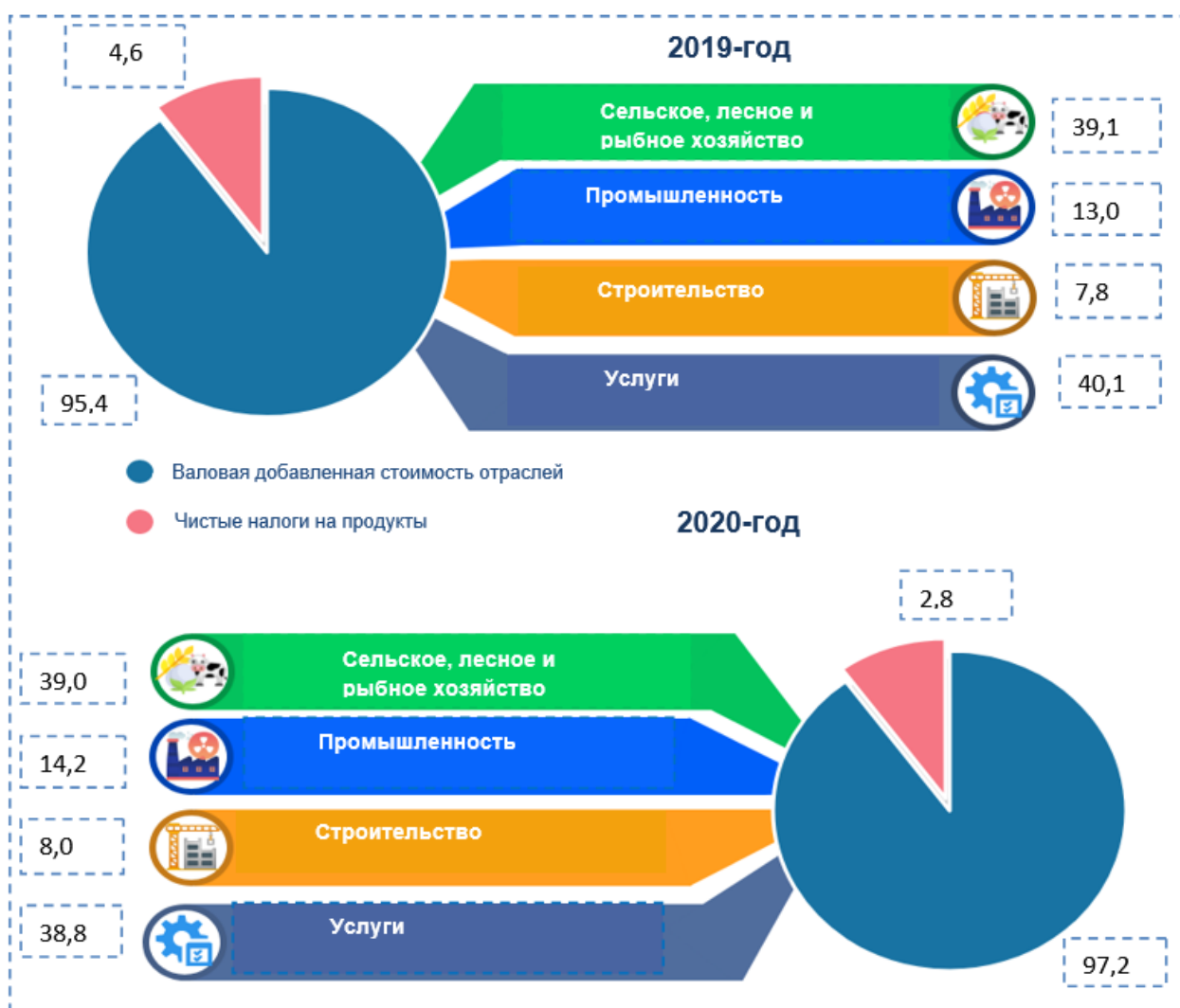
## Отраслевая структура валового регионального продукта за январь – июнь (в % к итогу)

		2019-год	2020-год
	<b>I. ВРП, всего</b>	<b>100,0</b>	<b>100,0</b>
	<i>в том числе:</i>		
	Валовая добавленная стоимость отраслей	95,4	97,2
	Чистые налоги на продукты	4,6	2,8
	<b>II. Валовая добавленная стоимость отраслей</b>	<b>100,0</b>	<b>100,0</b>
	Сельское, лесное и рыбное хозяйство	39,1	39,0
	Промышленность (включая строительство)	20,8	22,2
	промышленность	13,0	14,2
	строительство	7,8	8,0
	Услуги	40,1	38,8
	торговля, услуги по проживанию и питанию	8,6	7,9

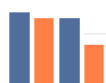
		2019-год	2020-год
	перевозка и хранение, информация и связь	6,3	5,7
	прочие отрасли услуг	25,2	25,2



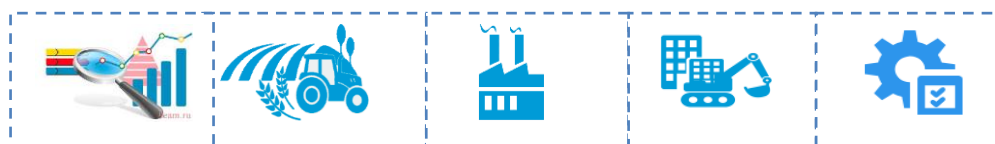
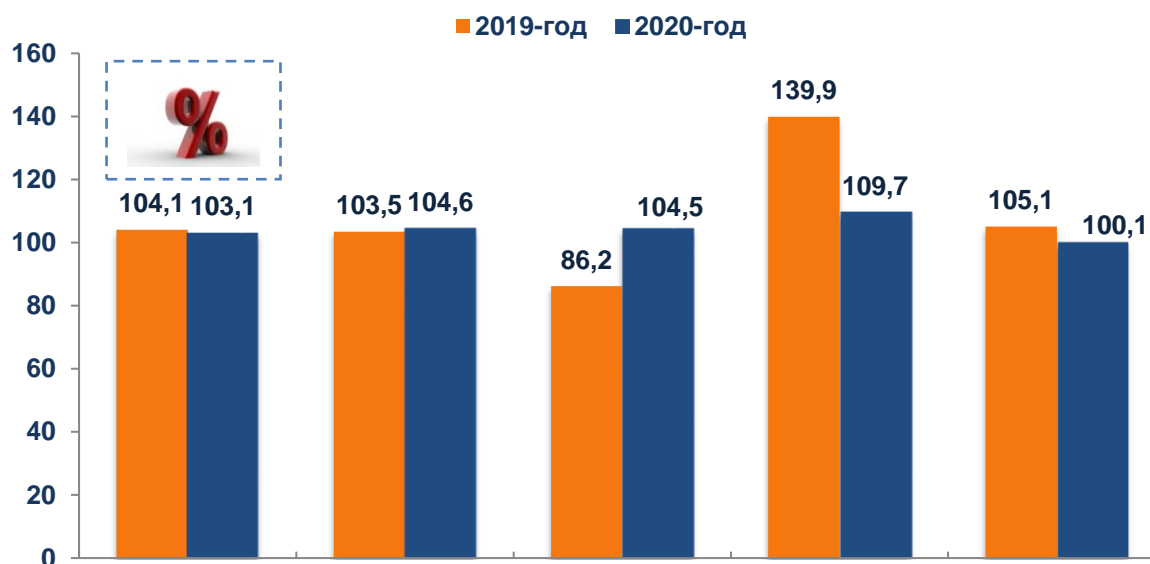
## Структура ВРП по видам экономической деятельности (в % к итогу)



По сравнению с январем-июнем 2019 года, в отраслевой структуре экономики наблюдаются незаметные изменения. Основными факторами роста ВРП являются темпы роста основных отраслей экономики региона, таких как сельское, лесное и рыбное хозяйство – 104,6 % (доля в структуре ВРП – 39,0 %), промышленность – 104,5 % (14,2 %), строительство – 109,7 % (8,0 %), отрасли услуг – 100,1 % (38,8 %). Торговли, услуг по проживанию и питанию составила 97,8% (7,9 %), перевозки и хранения, информации и связи – 100,7 % (5,7 %), прочих отраслей услуг – 100,7 % (25,2 %).



**Темпы прироста ВРП по видам экономической деятельности за январь - июнь**  
(в процентах к январю-июню 2019 года)



В таких отраслях экономики, как «Строительство», «Сельское, лесное и рыбное хозяйство», отмечается вклад в прирост ВВП на уровне 14,2 п.п. (в январе-июне 2019 года – 13,0 п.п.) и 39,0 п.п. (39,1 п.п.), соответственно. За счет снижения чистых налогов на продукты ВРП на -2,8 п.п. против 4,6 п.п. в январе-июне 2019 года.



## Вклад отраслей в прирост ВВП за январь-июнь 2020 года (в % к итогу)



В январе-июне 2020 года индекс - дефлятор ВВП составил 113,6 % по отношению к ценам аналогичного периода 2019 года. Наиболее высокие значения индексов - дефляторов в структуре ВВП отмечены промышленности – 117,1 %, в сельском, лесном и рыбном хозяйстве – 116,2 %.



## Динамика индекса-дефлятора ВВП по видам экономической деятельности за январь-июнь (в % к соответствующему периоду предыдущего года)

