



2022-YIL YANVAR-DEKABR OYLARIDA ASOSIY KAPITALGA KIRITILGAN INVESTITSIYALAR

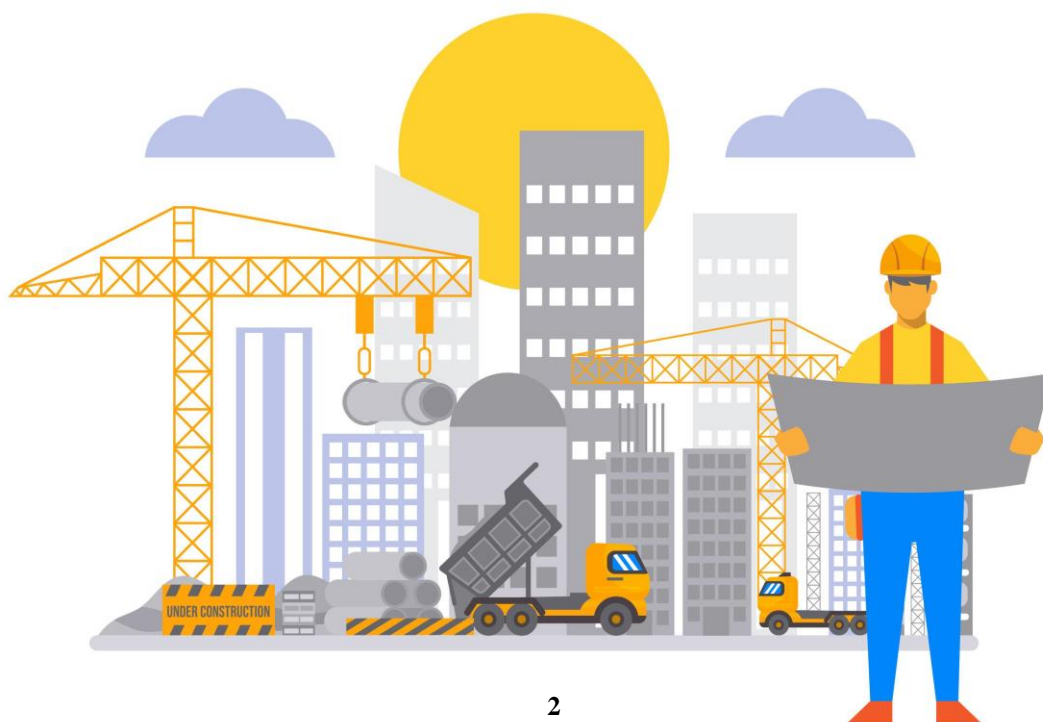
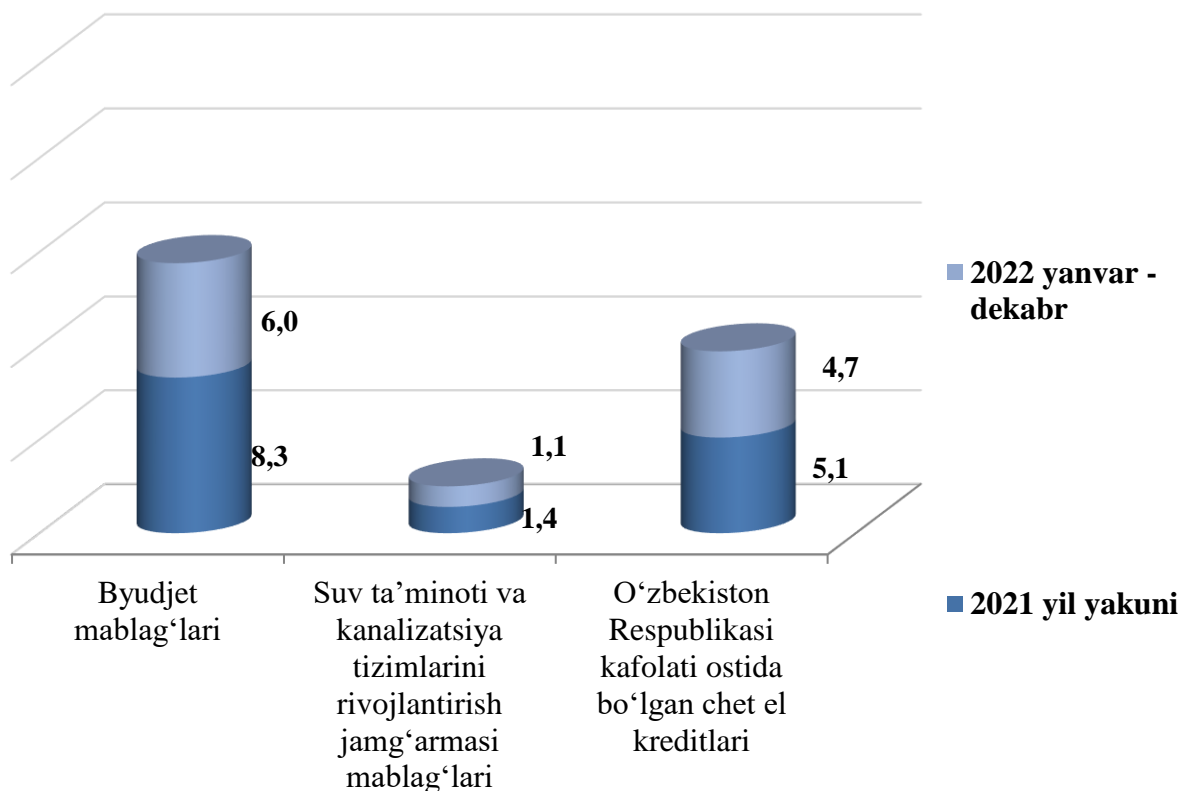
2022- yil yanvar-dekabr oylarida asosiy kapitalga o‘zlashtirilgan investitsiyalar **14348,2** mlrd. so‘mni tashkil qilib, bu o‘tgan yilning mos davriga nisbatan **101,2** %ni tashkil etdi.

Moliyalashtirish manbalari bo‘yicha asosiy kapitalga investitsiyalar

	<i>mlrd. so‘m</i>	<i>o‘shish sur‘ati, (%da)</i>	<i>jamiga nisbatan, (%da)</i>
Asosiy kapitalga o‘zlashtirilgan investitsiyalar	14348,2	101,2	100,0
<i>shu jumladan:</i>			
Markazlashgan investitsiyalar:	1696,2	78,4	11,8
Byudjet mablag‘lari	868,5	74,1	6,0
Suv ta‘minoti va kanalizatsiya tizimlarini rivojlantirish jamg‘armasi mablag‘lari	157,6	79,7	1,1
O‘zbekiston Respublikasi kafolati ostida bo‘lgan chet el kreditlari	670,1	92,7	4,7
Tiklanish va taraqqiyot jamg‘armasi mablag‘lari	-	-	-
Markazlashmagan investitsiyalar	12652,0	105,3	88,2
Korxonalarining mablag‘lari <i>(mahalliy byudjet mablag‘larini qo‘shgan holda)</i>	2842,7	91,9	19,8
Aholi mablag‘lari	2345,3	110,2	16,4
To‘g‘ridan-to‘g‘ri va boshqa xorijiy investitsiya va kreditlar	4248,9	121,7	29,6
Tijorat bank kreditlari va boshqa qarz mablag‘lari	3215,0	97,6	22,4

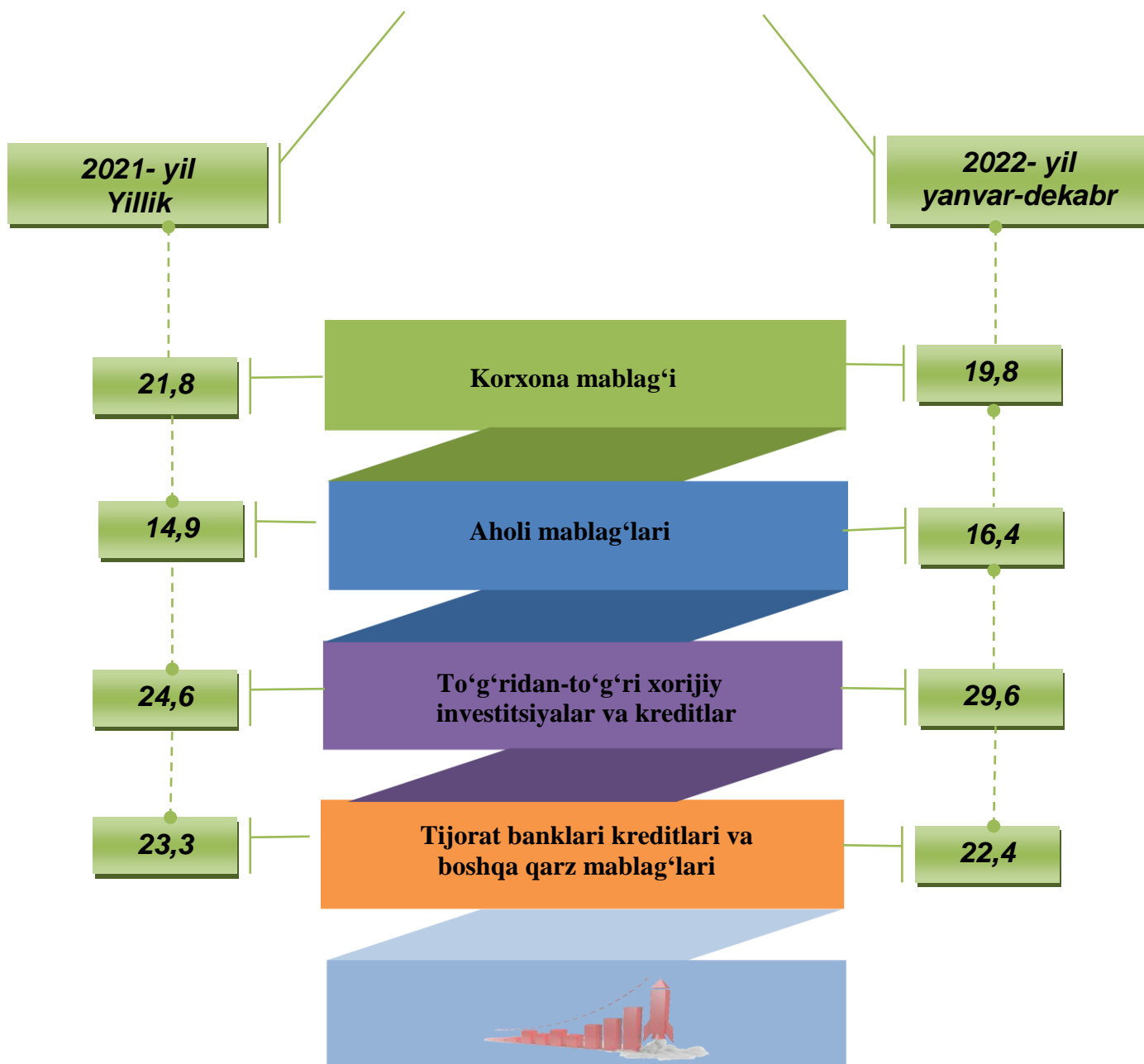
Asosiy kapitalga investitsiyalarning markazlashgan moliyalashtirish manbalari

(jamiga nisbatan, % da)



Asosiy kapitalga investitsiyalarning markazlashmagan moliyalashtirish manbalari

(jamiga nisbatan, %da)



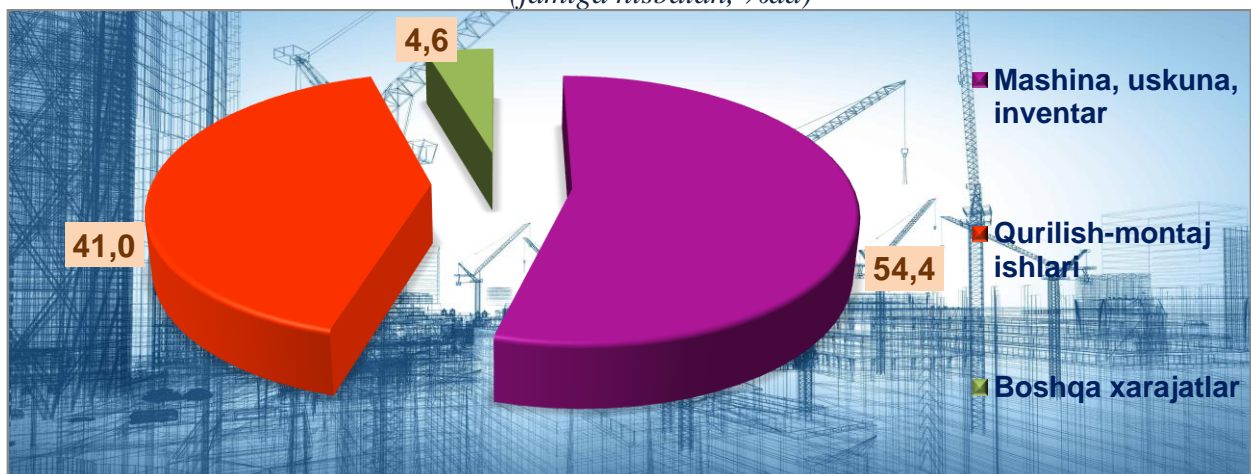


INVESTITSIYA FAOLIYATI

2022- yil yanvar-dekabr oylarida asosiy kapitalga investitsiyalarning texnologik tarkibi

	<i>Jami mlrd.so 'm</i>	<i>Davlat</i>	<i>Nodavlat</i>
Jami	14348,2	10,9	89,1
Jami hajmga nisbatan, (%)da			
Qurilish ishlari	5886,6	17,3	82,7
Mashinalar, asbob-uskunalar va inventar	7809,3	5,3	94,7
Boshqa xarajatlar	652,3	21,1	78,9

Asosiy kapitalga investitsiyalarning texnologik tarkibi (jamiga nisbatan, %da)





INVESTITSIYA FAOLIYATI

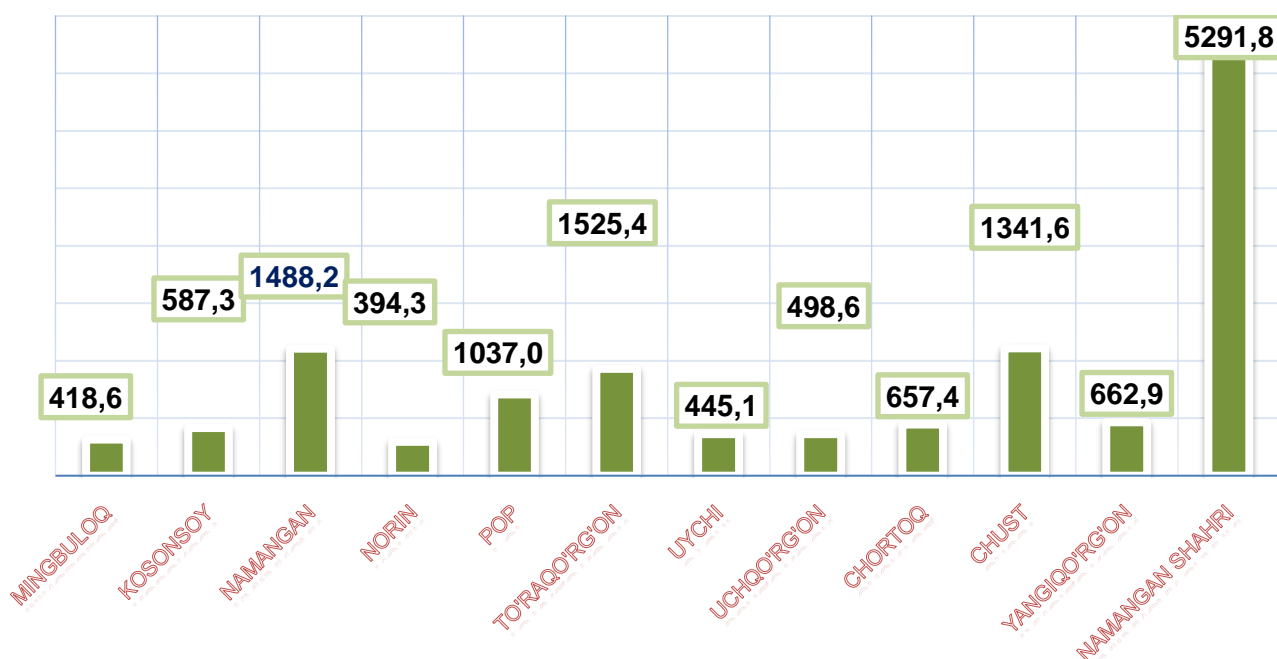
2022- yil yanvar-dekabr oylarida iqtisodiy faoliyat turlari bo'yicha asosiy kapitalga investitsiyalar
(jamiga nisbatan, %da)

Jami	100,0
Qishloq xo'jaligi	6,3
Tog'-kon sanoat va ochiq konlarni ishlash	0,1
Ishlab chiqarish sanoati	31,8
Elektr gaz bug' bilan ta'minlash va havoni kanditsiyalash	5,3
Suv bilan ta'minlash	3,1
Qurilish	14,6
Ulgurji va chakana savdo	7,9
Tashish va saqlash	4,0
Yashash va ovqatlanish	0,5
Axborot va aloqa	0,5
Moliya va sug'urta	0,3
Ko'chmas mulk bilan operatsiyalar	0,5
Ilmiy va texnik faoliyat	0,7
Davlat boshqaruvi va mudofa	2,1
Ta'lim	3,7
Sog'liqni saqlash	2,0
Ijod sanat va ko'ngil ochish sohasidagi faoliyat	0,2
Turar joy qurulishiga investitsiyalar	14,2
Boshqalar	2,2

Shahar va tumanlar kesimida asosiy kapitalga investitsiyalar

(2022- yil yanvar-dekabr)

mlrd. so‘m



Viloyatda asosiy kapitalga o‘zlashtirilgan investitsiyalar bo‘yicha 2022- yil yanvar-dekabr oylarida eng yuqori ko‘rsatkichlar quyidagi hududlarda kuzatildi:

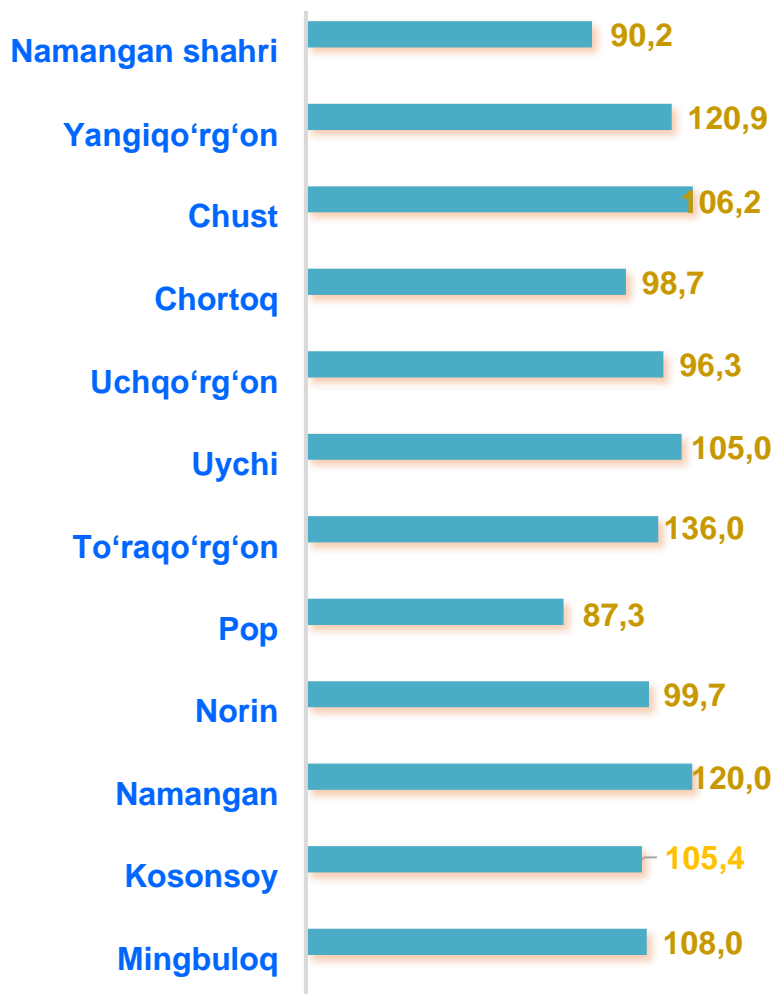
Namangan shahrida – 5291,8 mlrd. so‘m, tumanlardan To‘raqorg‘onda – 1525,4 mlrd. so‘m, Namangan tumani – 1488,2 mlrd. so‘m tashkil etdi.





INVESTITSIYA FAOLIYATI

Shaharlar va tumanlar kesimida asosiy kapitalga investitsiyalarning o'sish sur'ati (% da)



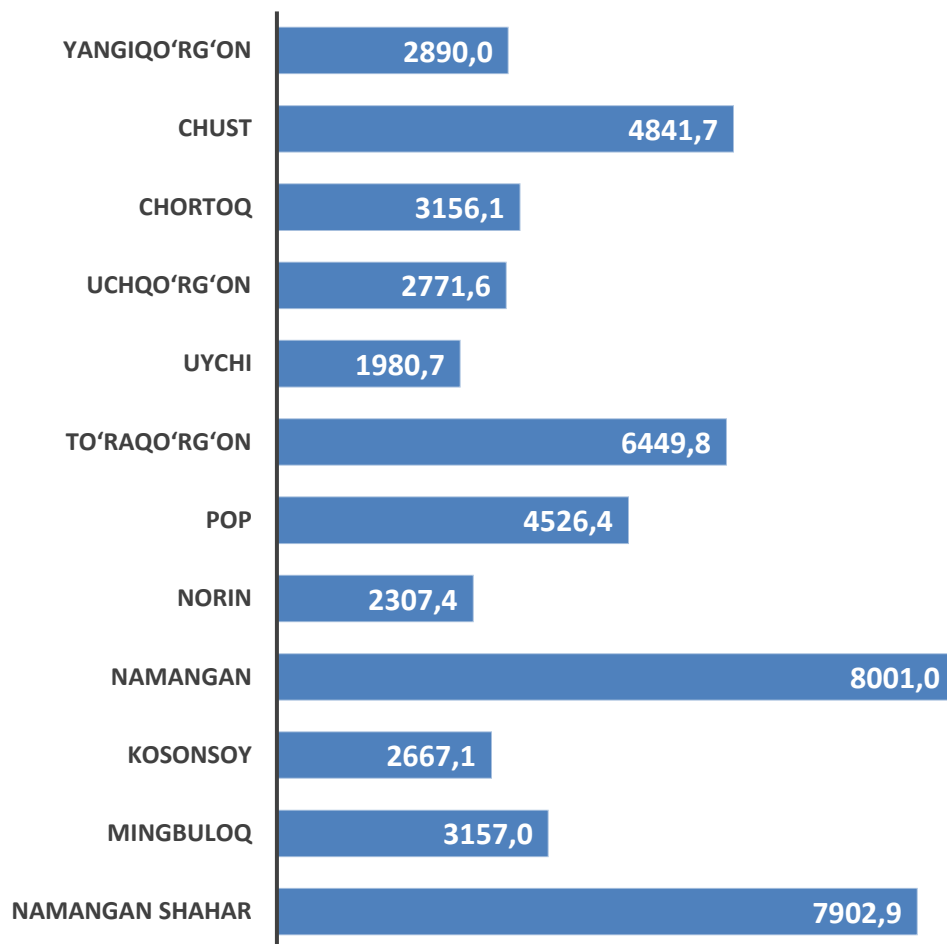
Asosiy kapitalga kiritilgan investitsiyalar bo'yicha yuqori o'sish sur'atlari quyidagi hududlarda kuzatildi: To'raqo'rg'on tumani – 136,0 %, Yangiqo'rg'on tumani 120,9 % tashkil etdi.



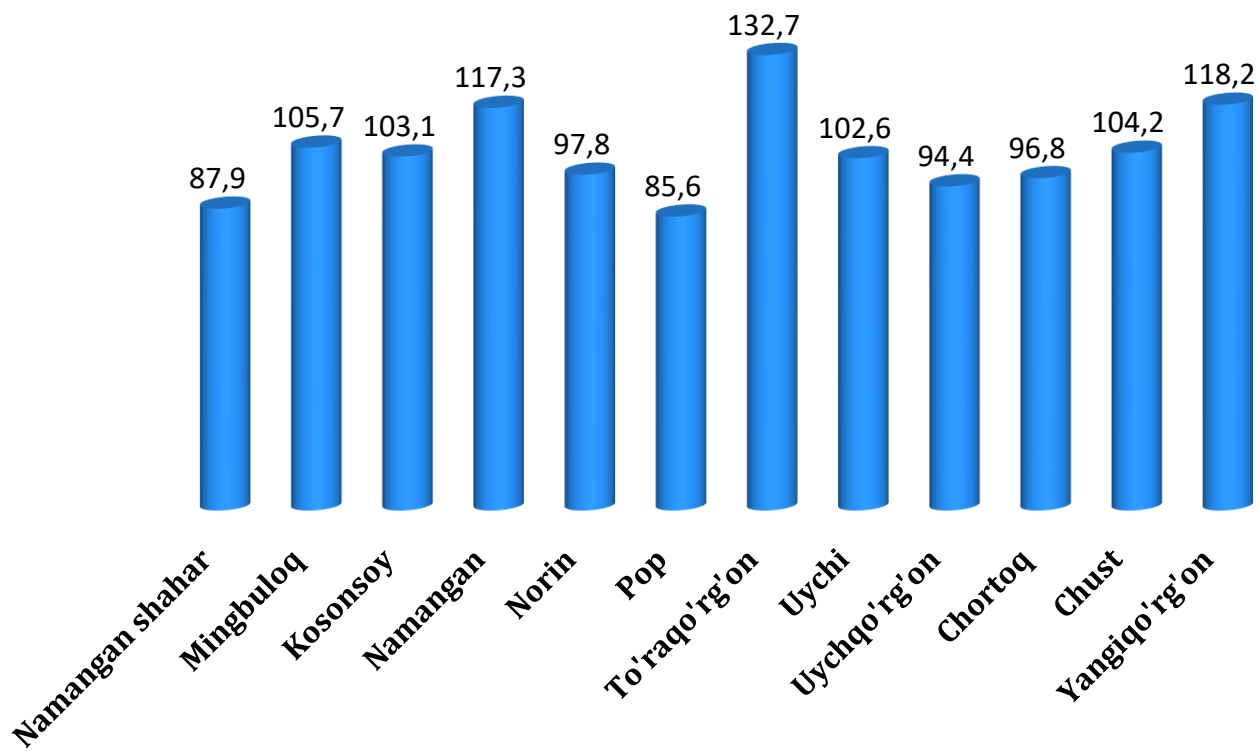
INVESTITSIYA FAOLIYATI

Shaharlar va tumanlar kesimida aholi jon boshiga asosiy kapitalga investitsiyalar

(ming so'm)



Shaharlar va tumanlar kesimida aholi jon boshiga asosiy kapitalga investisiyalarning o'sish sur'ati (% da)





INVESTITSIYA FAOLIYATI

2022- yil yanvar-dekabr oylarida Jami foydalanishga topshirilgan turar joylar

	<i>Jami ishga tushirildi</i>		<i>Ulardan: yakka tartibdagi turar joylar</i>	
	<i>ming kv.m.</i>	<i>O'tgan yilga nisbatan, (% da)</i>	<i>ming kv.m.</i>	<i>O'tgan yilga nisbatan, (% da)</i>
Namangan viloyati	1399,8	103,2	1358,2	103,2
Namangan sh.	158,5	103,4	145,0	98,9
tumanlar:				
Mingbuloq	96,2	112,5	96,2	114,9
Kosonsoy	172,8	103,4	172,8	105,0
Namangan	88,4	107,9	88,4	112,7
Norin	96,3	86,5	96,2	89,3
Pop	90,6	84,9	90,6	88,5
To'raqo'rg'on	103,2	117,1	103,2	119,4
Uychi	102,0	102,2	102,0	106,0
Uchqo'rg'on	115,7	112,1	106,9	107,2
Chortoq	130,3	98,4	121,6	93,0
Chust	133,0	105,9	122,5	100,3
Yangiqo'rg'on	112,8	111,4	112,8	115,4