



## 2023-YIL YANVAR-MART OYLARIDA ASOSIY KAPITALGA KIRITILGAN INVESTITSIYALAR

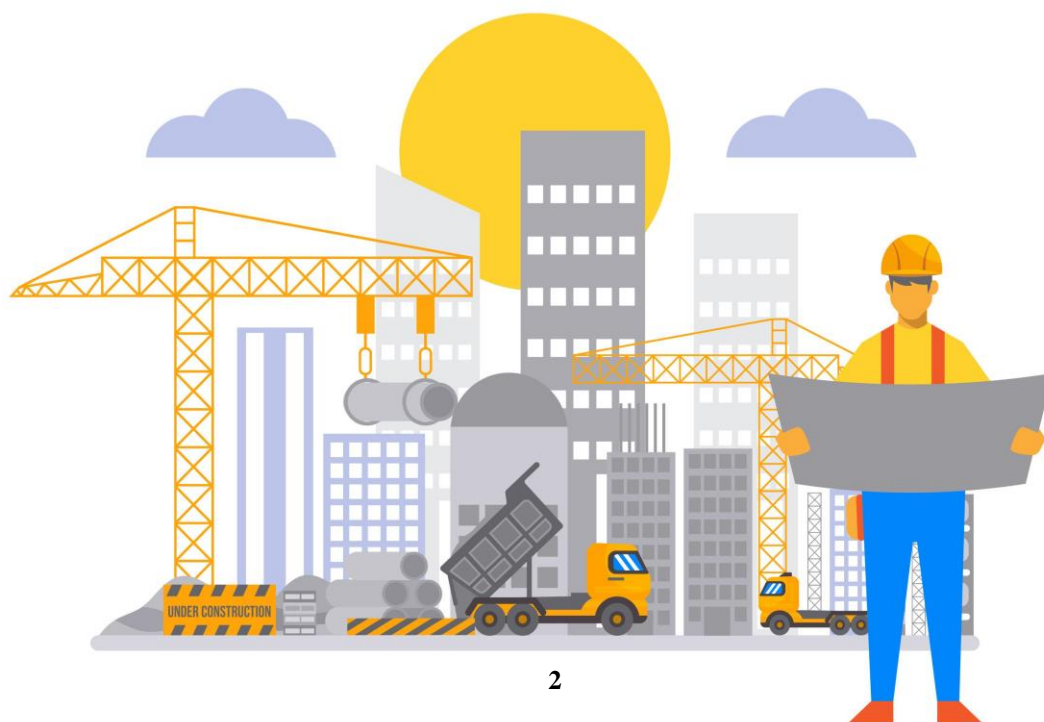
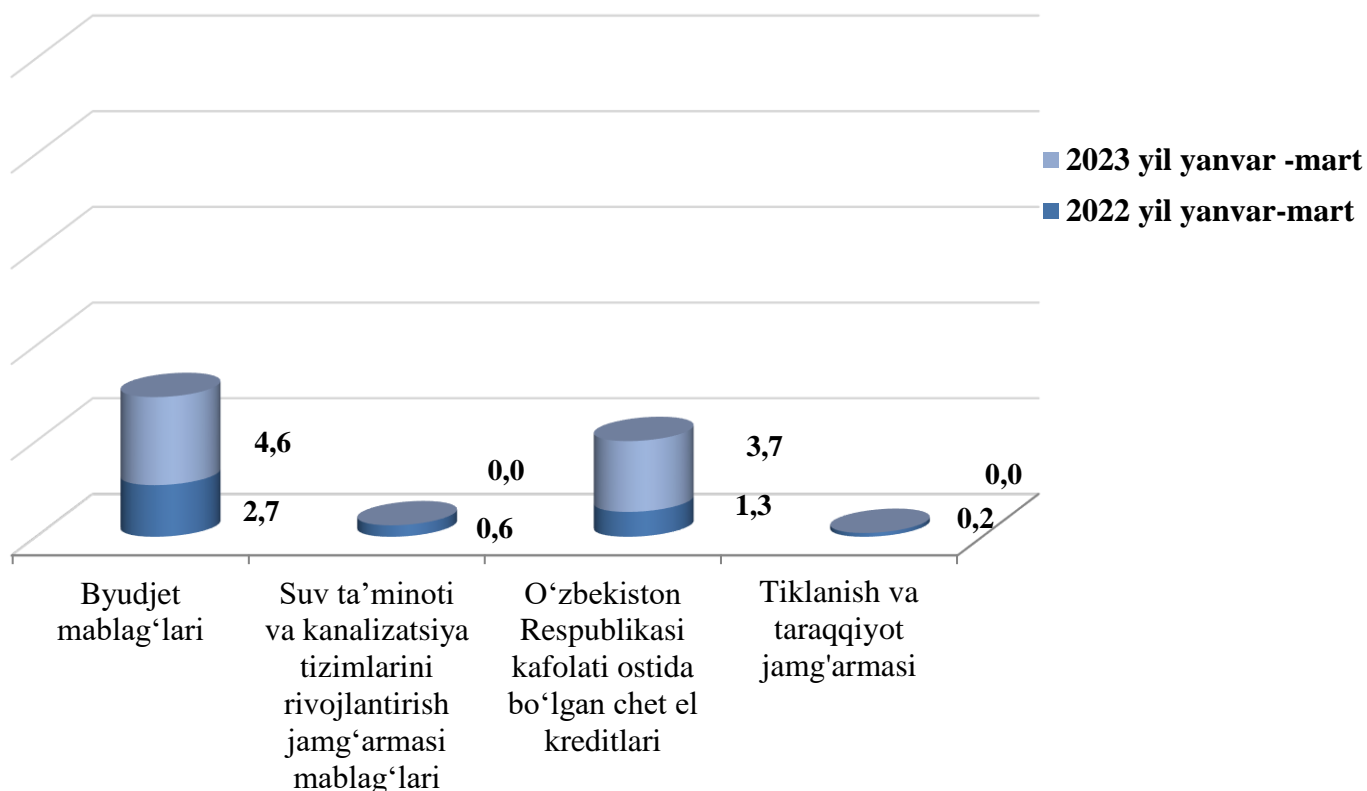
2023- yil yanvar-mart oylarida asosiy kapitalga o‘zlashtirilgan investitsiyalar **3141,4** mlrd. so‘mni tashkil qilib, bu o‘tgan yilning mos davriga nisbatan **103,9** %ni tashkil etdi.

### Moliyalashtirish manbalari bo‘yicha asosiy kapitalga investitsiyalar

	mlrd. so‘m	o‘shish sur‘ati, (%da)	jamiga nisbatan, (%da)
<b>Asosiy kapitalga o‘zlashtirilgan investitsiyalar</b>	<b>3141,4</b>	<b>103,9</b>	<b>100,0</b>
<i>shu jumladan:</i>			
<b>Markazlashgan investitsiyalar:</b>	<b>260,5</b>	<b>176,7</b>	<b>8,3</b>
Byudjet mablag‘lari	144,2	175,0	4,6
Suv ta‘minoti va kanalizatsiya tizimlarini rivojlantirish jamg‘armasi mablag‘lari	1,2	6,7	0,0
O‘zbekiston Respublikasi kafolati ostida bo‘lgan chet el kreditlari	115,1	291,5	3,7
Tiklanish va taraqqiyot jamg‘armasi mablag‘lari	-	-	-
<b>Markazlashmagan investitsiyalar</b>	<b>2880,9</b>	<b>100,1</b>	<b>91,7</b>
Korxonalarining mablag‘lari (mahalliy byudjet mablag‘larini qo‘shgan holda)	779,3	96,5	24,8
Aholi mablag‘lari	406,0	90,3	12,9
To‘g‘ridan-to‘g‘ri va boshqa xorijiy investitsiya va kreditlar	1049,4	114,1	33,4
Tijorat bank kreditlari va boshqa qarz mablag‘lari	646,2	92,1	20,6

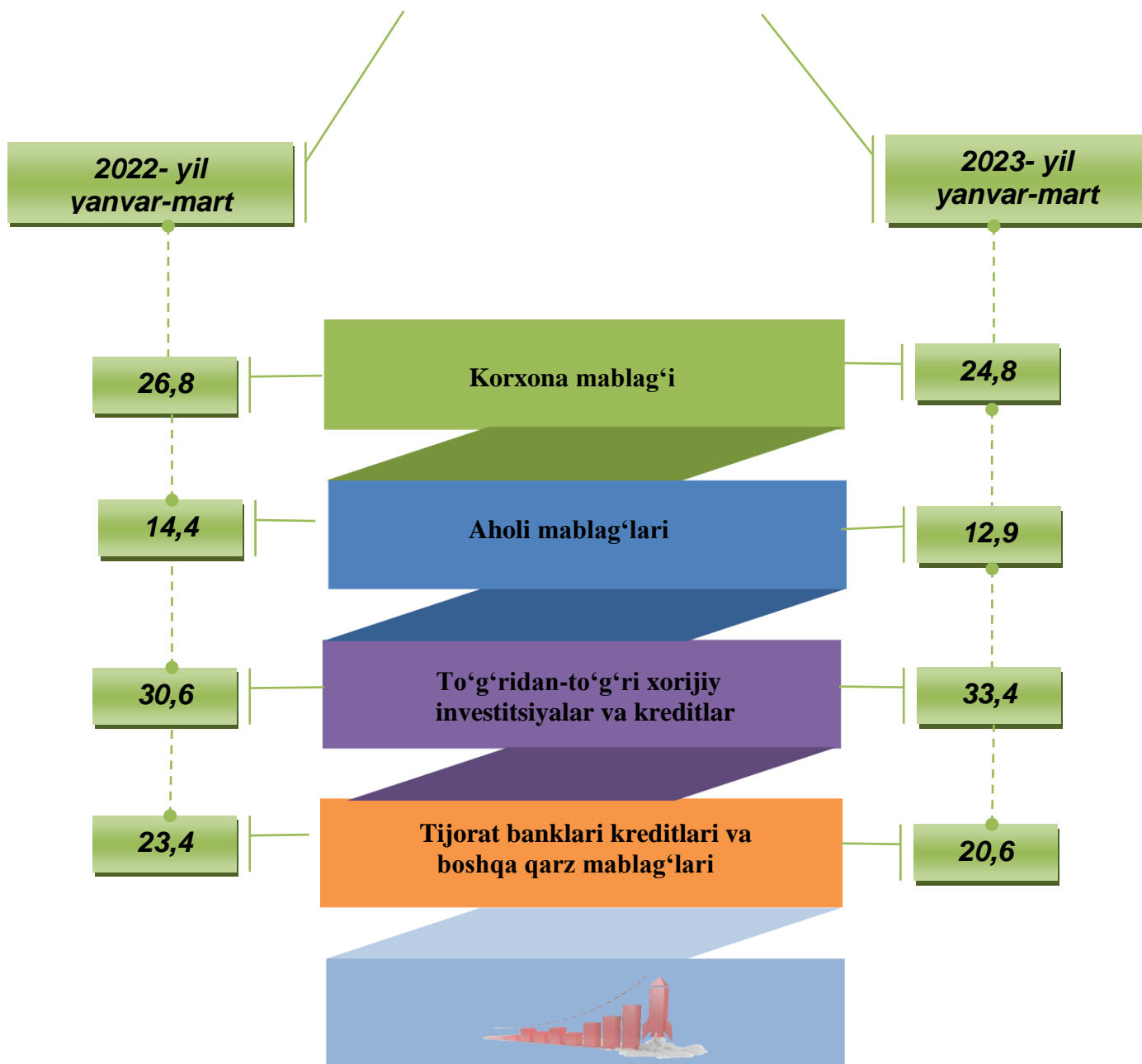
## Asosiy kapitalga investitsiyalarning markazlashgan moliyalashtirish manbalari

(jamiga nisbatan, % da)



## Asosiy kapitalga investitsiyalarning markazlashmagan moliyalashtirish manbalari

(jamiga nisbatan, %da)



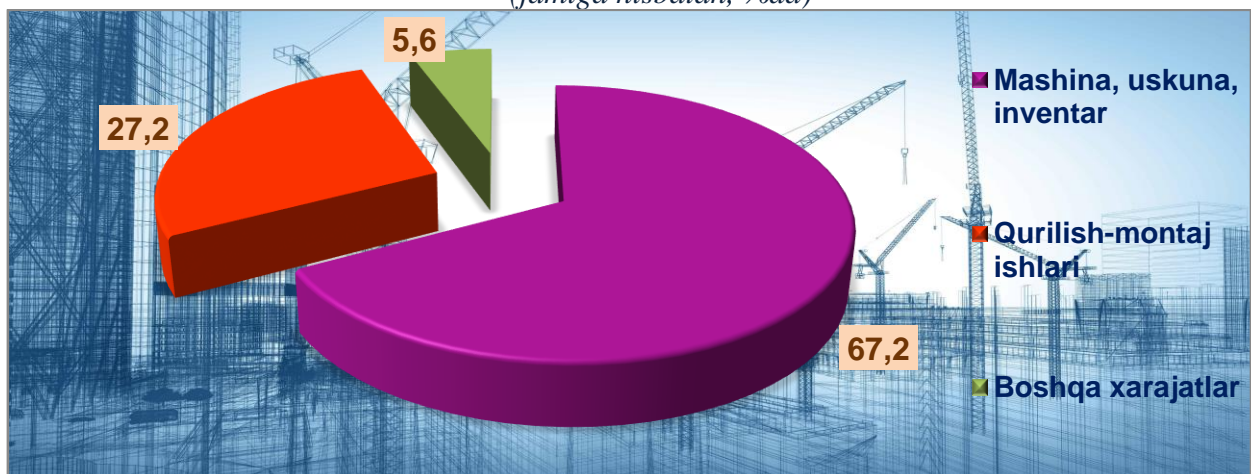


# INVESTITSIYA FAOLIYATI

## 2023- yil yanvar-mart oylarida asosiy kapitalga investitsiyalarning texnologik tarkibi

	<i>Jami mlrd.so'm</i>	<i>Davlat</i>	<i>Nodavlat</i>
<b>Jami</b>	<b>3141,4</b>	<b>6,7</b>	<b>93,3</b>
Jami hajmga nisbatan, (%)da			
Qurilish ishlari	853,6	9,2	90,8
Mashinalar, asbob-uskunalar va inventar	2109,9	5,9	94,1
Boshqa xarajatlar	177,9	3,2	96,8

## Asosiy kapitalga investitsiyalarning texnologik tarkibi (jamiga nisbatan, %da)





## INVESTITSIYA FAOLIYATI

2023- yil yanvar-mart oylarida iqtisodiy faoliyat turlari bo'yicha asosiy kapitalga investitsiyalar  
(jamiga nisbatan, %da)

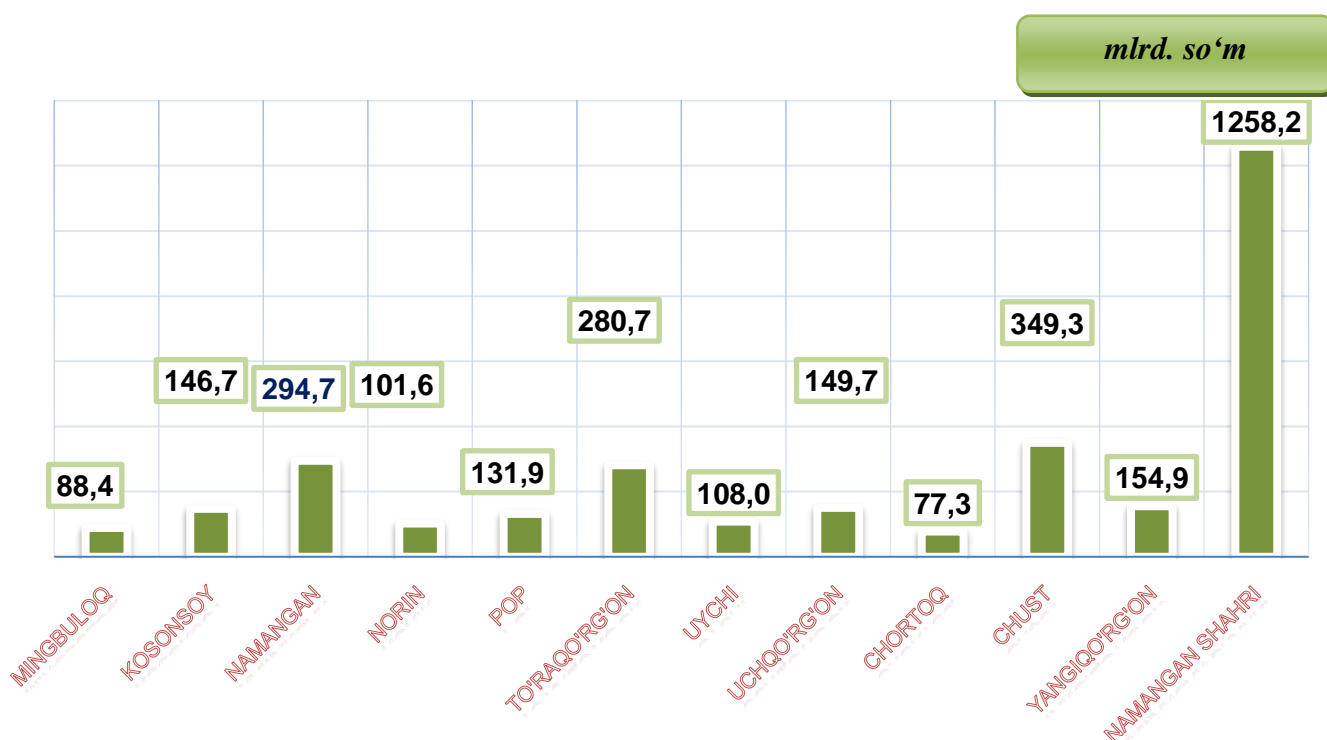
Jami	100,0
Qishloq ho'jaligi	7,3
Tog'-kon sanoat va ochiq konlarni ishlash	1,3
Ishlab chiqarish sanoati	51,8
Elektr gaz bug' bilan ta'minlash va havoni kanditsiyalash	1,1
Suv bilan ta'minlash	5,6
Qurilish	4,2
Ulgurji va chakana savdo	4,7
Tashish va saqlash	2,4
Yashash va ovqatlanish	0,0
Axborot va aloqa	0,2
Moliya va sug'urta	0,3
Ko'chmas mulk bilan operatsiyalar	0,1
Ilmiy va texnik faoliyat	0,2
Davlat boshqaruvi va mudofa	1,2
Ta'lim	1,7
Sog'liqni saqlash	3,0
Ijod sanat va ko'ngil ochish sohasidagi faoliyat	0,3
Turar joy qurulishiga investitsiyalar	12,2
Boshqalar	2,4



# INVESTITSIYA FAOLIYATI

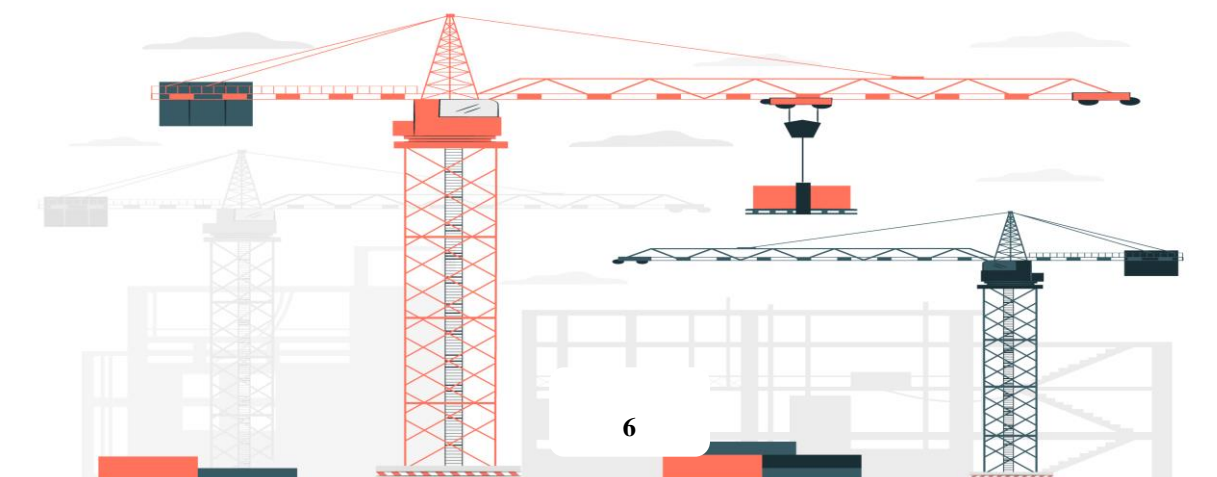
## Shahar va tumanlar kesimida asosiy kapitalga investitsiyalar

(2023- yil yanvar-mart)



Viloyatda asosiy kapitalga o'zlashtirilgan investitsiyalar bo'yicha 2023- yil yanvar-mart oylarida eng yuqori ko'rsatkichlar quyidagi hududlarda kuzatildi:

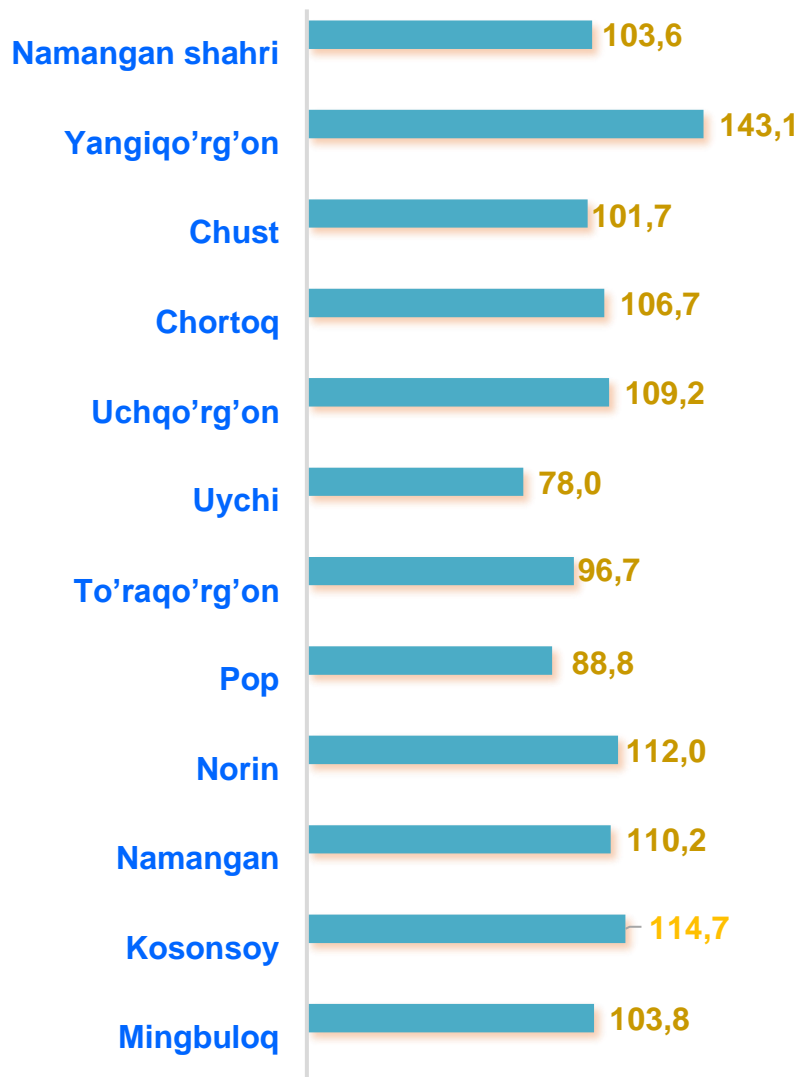
Namangan shahrida – 1258,2 mlrd. so'm, tumanlardan Chust tumanida – 349,3 mlrd. so'm, Namangan tumanida – 294,7 mlrd. so'm tashkil etdi.





## INVESTITSIYA FAOLIYATI

### Shaharlar va tumanlar kesimida asosiy kapitalga investitsiyalarning o'sish sur'ati (% da)



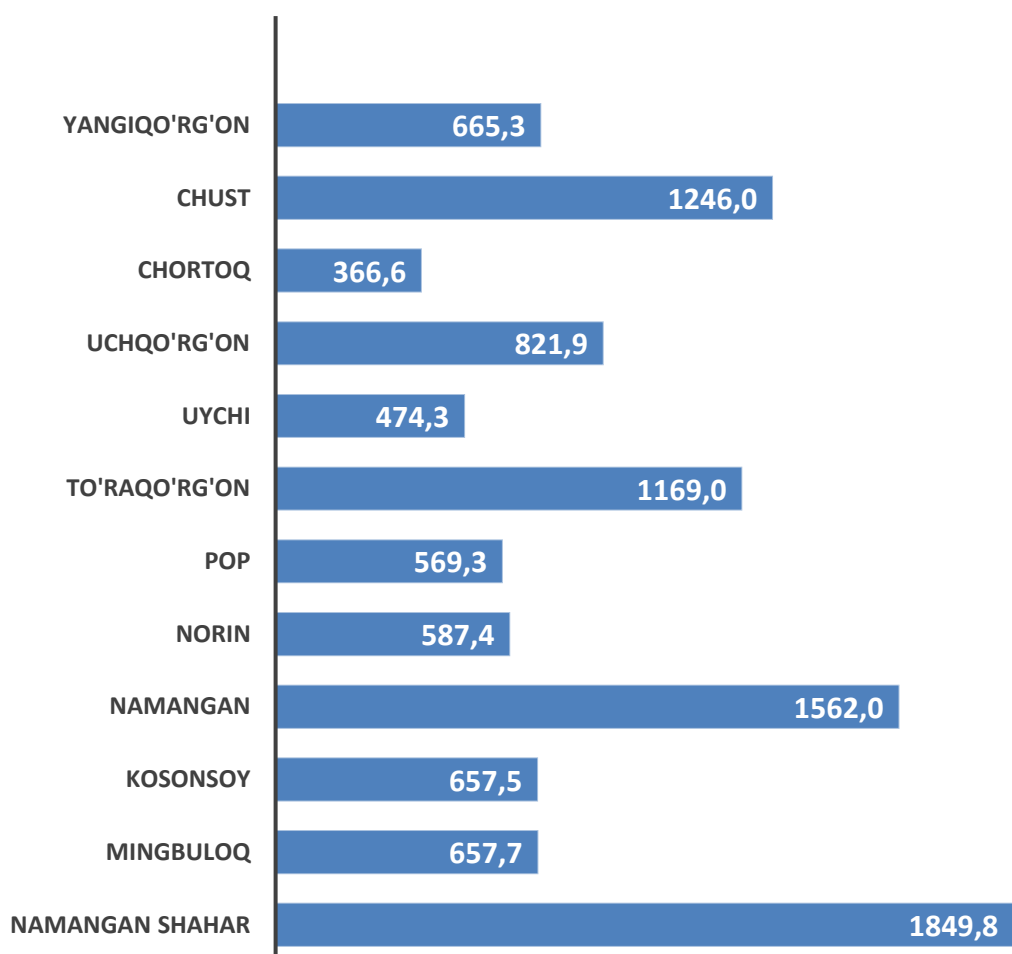
Asosiy kapitalga kiritilgan investitsiyalar bo'yicha yuqori o'sish sur'atlari quyidagi hududlarda kuzatildi: Yangiyo'rg'on tumani – 143,1 %, Kosonsoy tumani 114,7 % tashkil etdi.



## INVESTITSIYA FAOLIYATI

### Shaharlar va tumanlar kesimida aholi jon boshiga asosiy kapitalga investitsiyalar

(ming so'm)

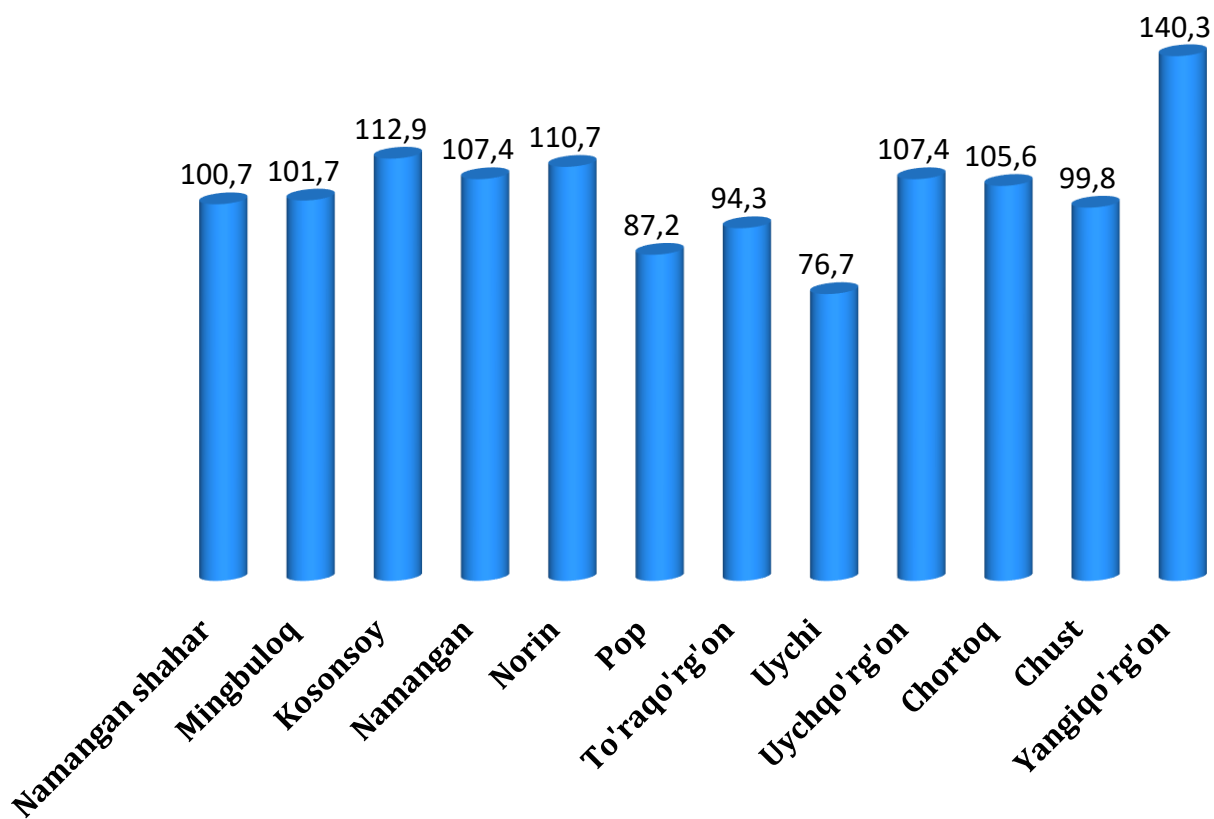






## INVESTITSIYA FAOLIYATI

**Shaharlar va tumanlar kesimida  
aholi jon boshiga asosiy kapitalga investisiyalarning o'sish sur'ati  
(% da)**





## INVESTITSIYA FAOLIYATI

### 2023- yil yanvar-mart oylarida Jami foydalanishga topshirilgan turar joylar

	<i>Jami ishga tushirildi</i>		<i>Ulardan: yakka tartibdagi turar joylar</i>	
	<i>ming kv.m.</i>	<i>O'tgan yilga nisbatan, (% da)</i>	<i>ming kv.m.</i>	<i>O'tgan yilga nisbatan, (% da)</i>
Namangan viloyati	208,7	91,5	208,7	104,3
Namangan sh.	16,9	104,3	16,9	104,3
tumanlar:				
Mingbuloq	7,1	110,9	7,1	110,9
Kosonsoy	34,0	97,4	34,0	97,4
Namangan	16,0	105,3	16,0	105,3
Norin	20,3	103,6	20,3	103,6
Pop	8,1	108,0	8,1	108,0
To'raqo'rg'on	6,9	104,5	6,9	104,5
Uychi	14,0	106,9	14,0	106,9
Uchqo'rg'on	20,0	70,4	20,0	102
Chortoq	23,9	76,6	23,9	106,7
Chust	16,7	63	16,7	104,4
Yangiqo'rg'on	24,8	110,2	24,8	110,2