



2023-YIL YANVAR-IYUN OYLARIDA ASOSIY KAPITALGA KIRITILGAN INVESTITSIYALAR

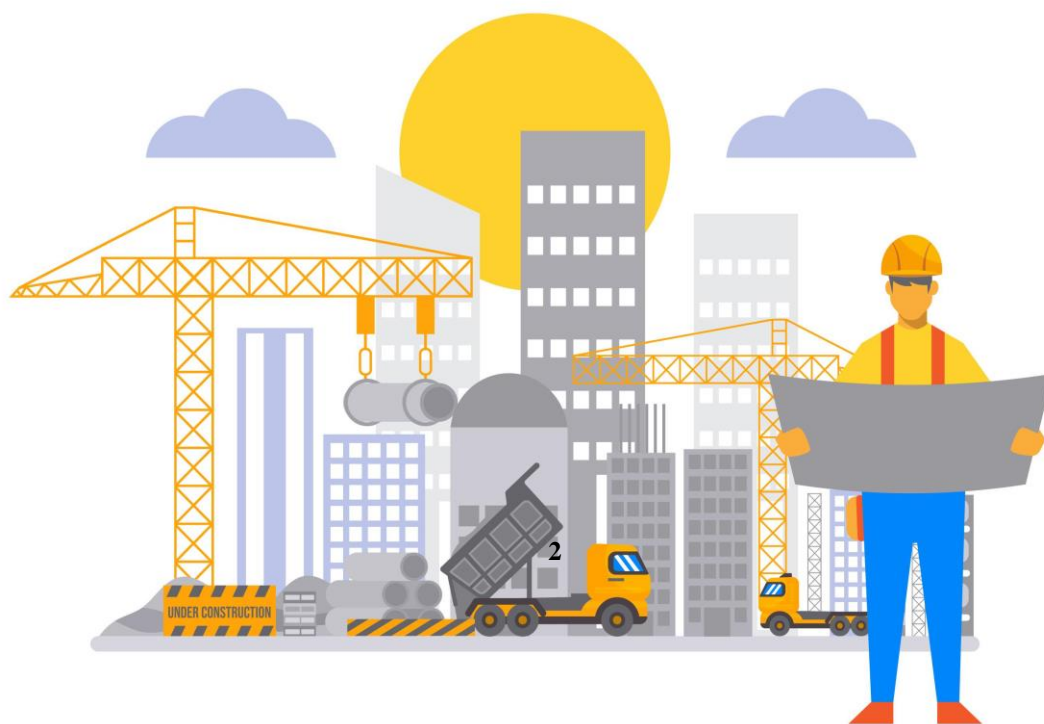
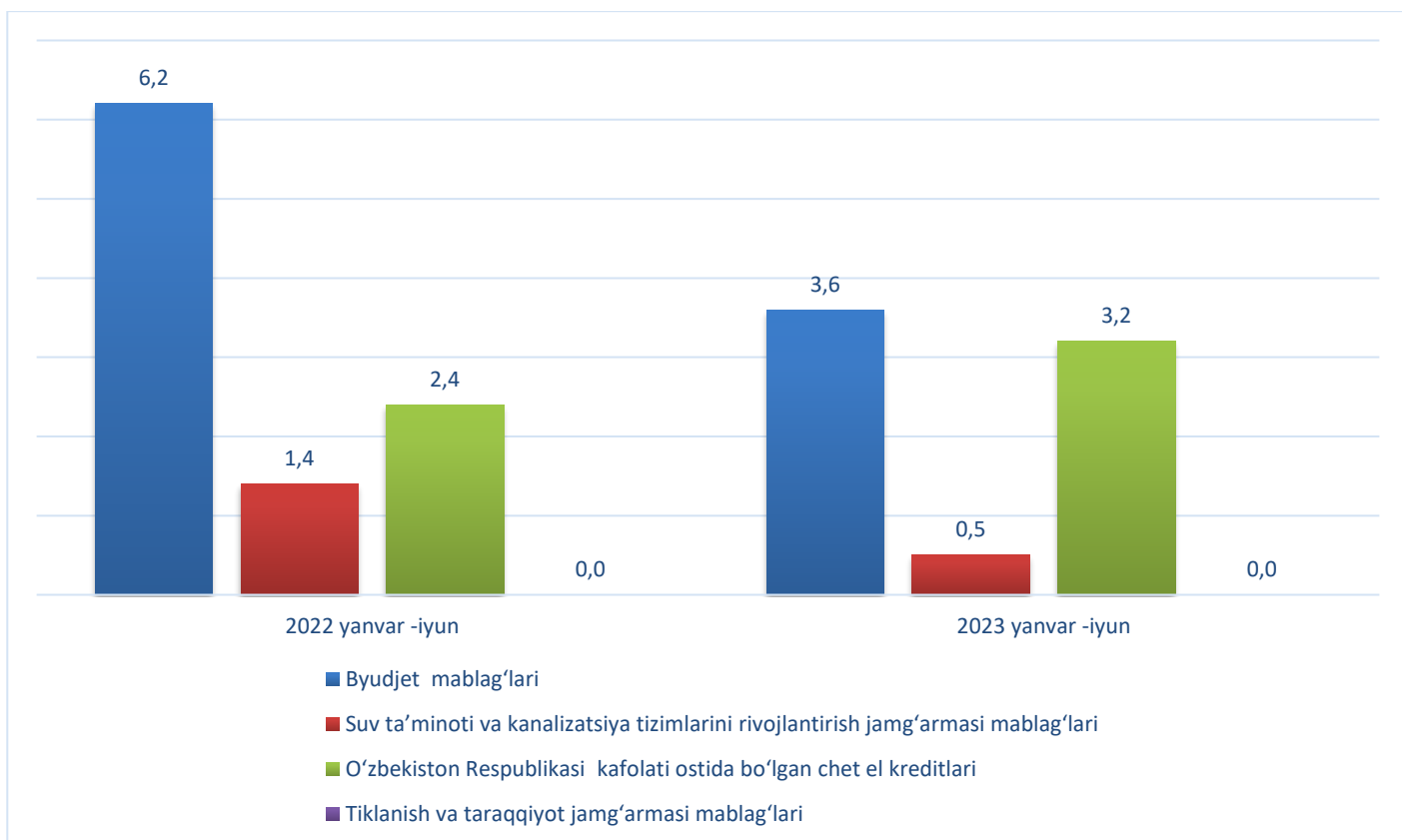
2023- yil yanvar-iyun oylarida asosiy kapitalga o'zlashtirilgan investitsiyalar **7909,0** mlrd. so'mni tashkil qilib, bu o'tgan yilning mos davriga nisbatan **107,5** %ni tashkil etdi.

Moliyalashtirish manbalari bo'yicha asosiy kapitalga investitsiyalar

	<i>mlrd. so'm</i>	<i>o'sish sur'ati, (%da)</i>	<i>jamiga nisbatan, (%da)</i>
Asosiy kapitalga o'zlashtirilgan investitsiyalar	7909,0	107,5	100,0
<i>shu jumladan:</i>			
Markazlashgan investitsiyalar:	576,9	79,1	7,3
Byudjet mablag'lari	282,9	62,3	3,6
Suv ta'minoti va kanalizatsiya tizimlarini rivojlantirish jamg'armasi mablag'lari	42,3	42,1	0,5
O'zbekiston Respublikasi kafolati ostida bo'lgan chet el kreditlari	251,7	144,3	3,2
Tiklanish va taraqqiyot jamg'armasi mablag'lari	-	-	-
Markazlashmagan investitsiyalar	7332,1	110,6	92,7
Korxonalarining mablag'lari (mahalliy byudjet mablag'larini qo'shgan holda)	2246,1	131,4	28,4
Aholi mablag'lari	1029,2	103,4	13,0
To'g'ridan-to'g'ri va boshqa xorijiy investitsiya va kreditlar	2421,6	102,1	30,6
Tijorat bank kreditlari va boshqa qarz mablag'lari	1635,2	105,4	20,7

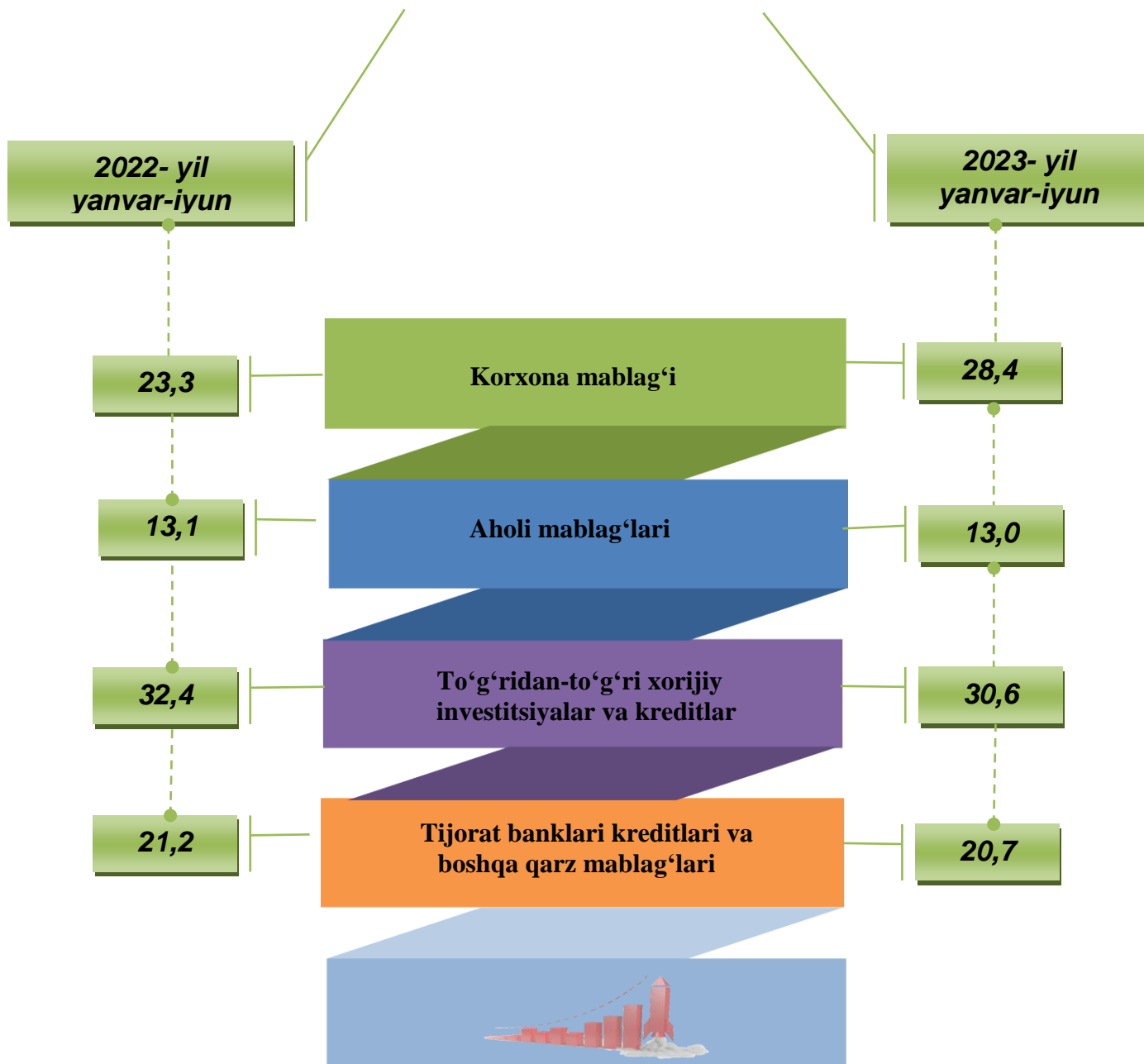
Asosiy kapitalga investitsiyalarning markazlashgan moliyalashtirish manbalari

(jamiga nisbatan, % da)



Asosiy kapitalga investitsiyalarning markazlashmagan moliyalashtirish manbalari

(jamiga nisbatan, %da)



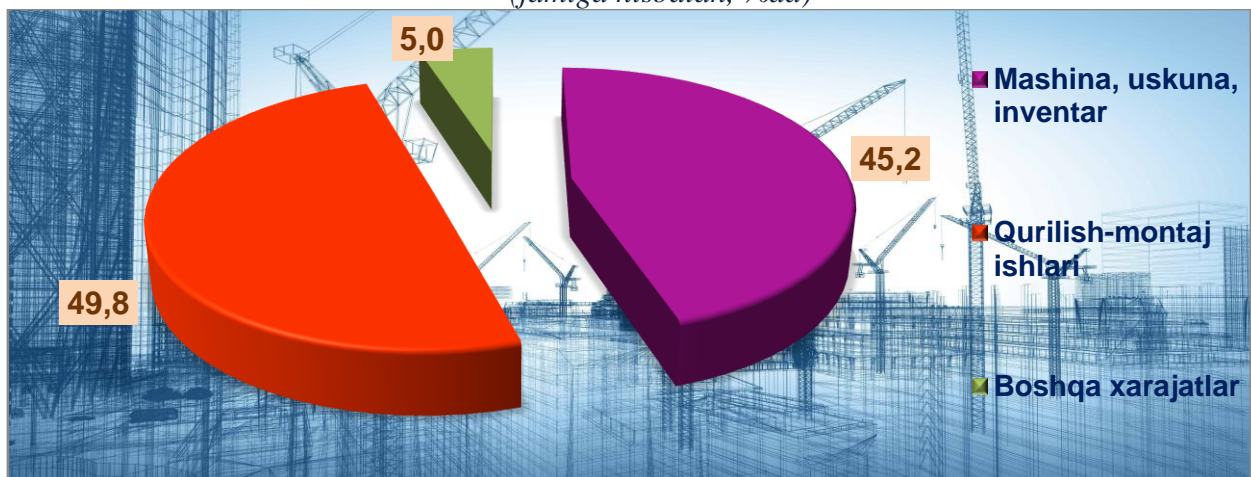


INVESTITSIYA FAOLIYATI

2023- yil yanvar-iyun oylarida asosiy kapitalga investitsiyalarning texnologik tarkibi

	<i>Jami mlrd.so'm</i>	<i>Davlat</i>	<i>Nodavlat</i>
Jami	7909,0	6,0	94,0
Jami hajmga nisbatan, (%)da			
Qurilish ishlari	3938,6	7,9	92,1
Mashinalar, asbob-uskunalar va inventar	3571,6	3,2	96,8
Boshqa xarajatlar	398,8	12,8	97,2

Asosiy kapitalga investitsiyalarning texnologik tarkibi (jamiga nisbatan, %da)





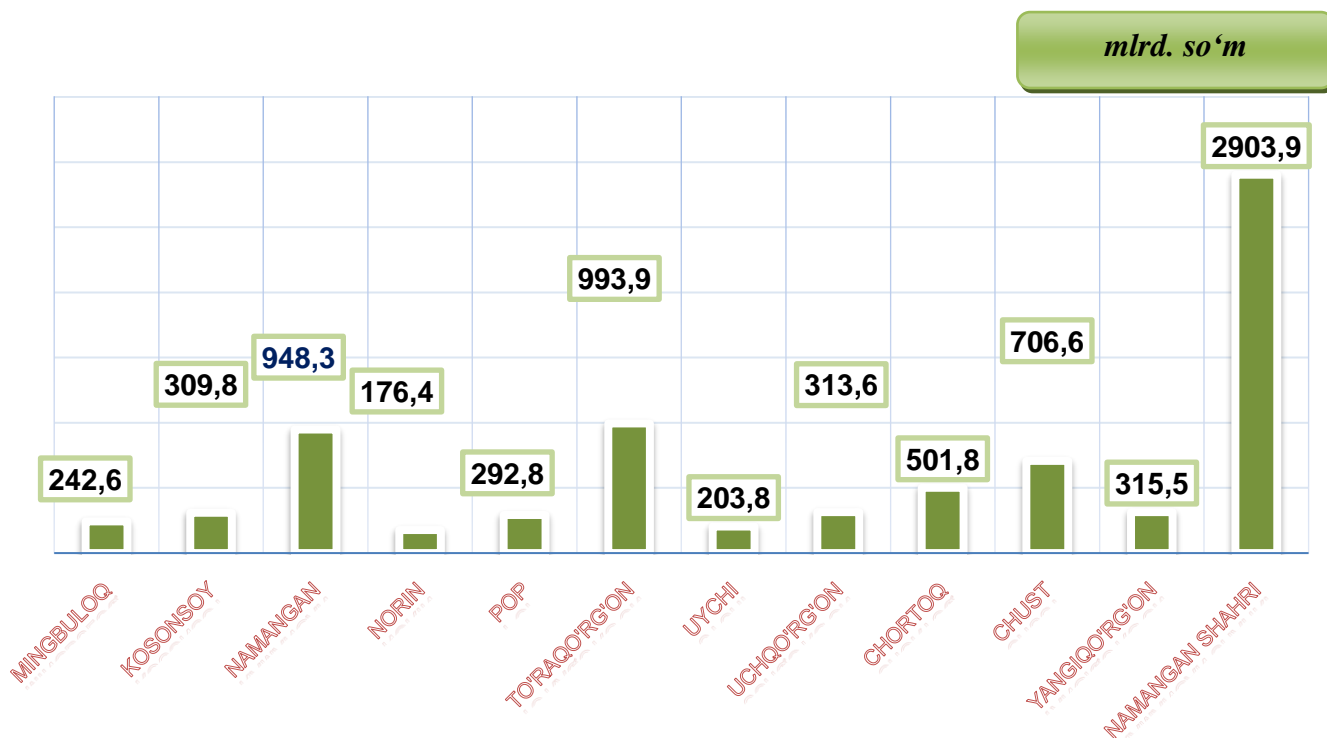
INVESTITSIYA FAOLIYATI

2023- yil yanvar-iyun oylarida iqtisodiy faoliyat turlari bo'yicha asosiy kapitalga investitsiyalar
(jamiga nisbatan, %da)

Jami	100,0
Qishloq xo'jaligi	5,9
Tog'-kon sanoat va ochiq konlarni ishlash	1,8
Ishlab chiqarish sanoati	46,4
Elektr gaz bug' bilan ta'minlash va havoni kanditsiyalash	0,9
Suv bilan ta'minlash	5,5
Qurilish	6,4
Ulgurji va chakana savdo	5,9
Tashish va saqlash	4,1
Yashash va ovqatlanish	0,6
Axborot va aloqa	0,3
Moliya va sug'urta	0,1
Ko'chmas mulk bilan operatsiyalar	0,4
Ilmiy va texnik faoliyat	1,1
Davlat boshqaruvi va mudofa	1,9
Ta'lim	1,8
Sog'liqni saqlash	3,7
Ijod sanat va ko'ngil ochish sohasidagi faoliyat	0,1
Turar joy qurulishiga investitsiyalar	10,1
Boshqalar	3,0

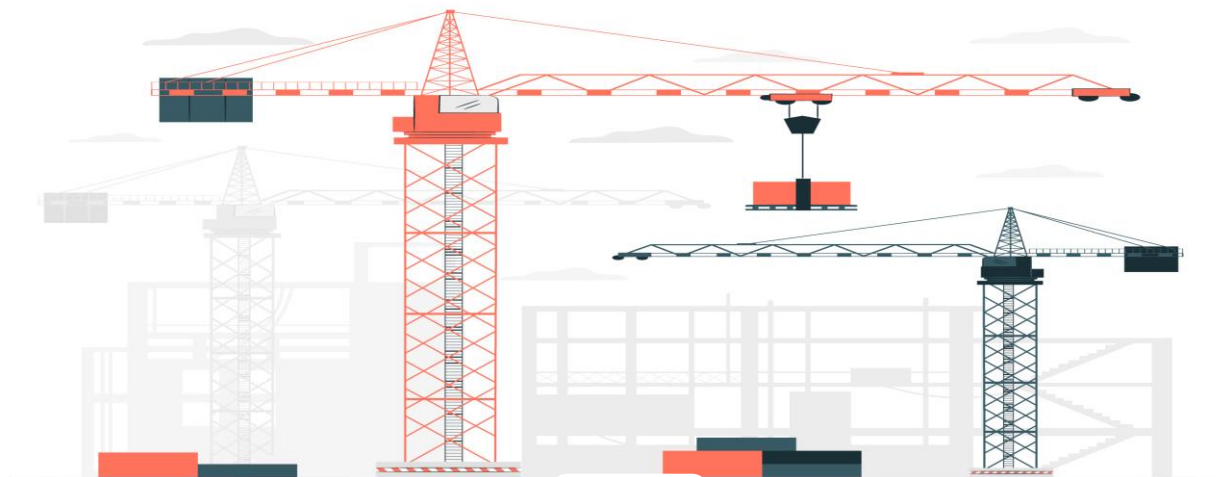
Shahar va tumanlar kesimida asosiy kapitalga investitsiyalar

(2023- yil yanvar-iyun)



Viloyatda asosiy kapitalga o‘zlashtirilgan investitsiyalar bo‘yicha 2023- yil yanvar-iyun oylarida eng yuqori ko‘rsatkichlar quyidagi hududlarda kuzatildi:

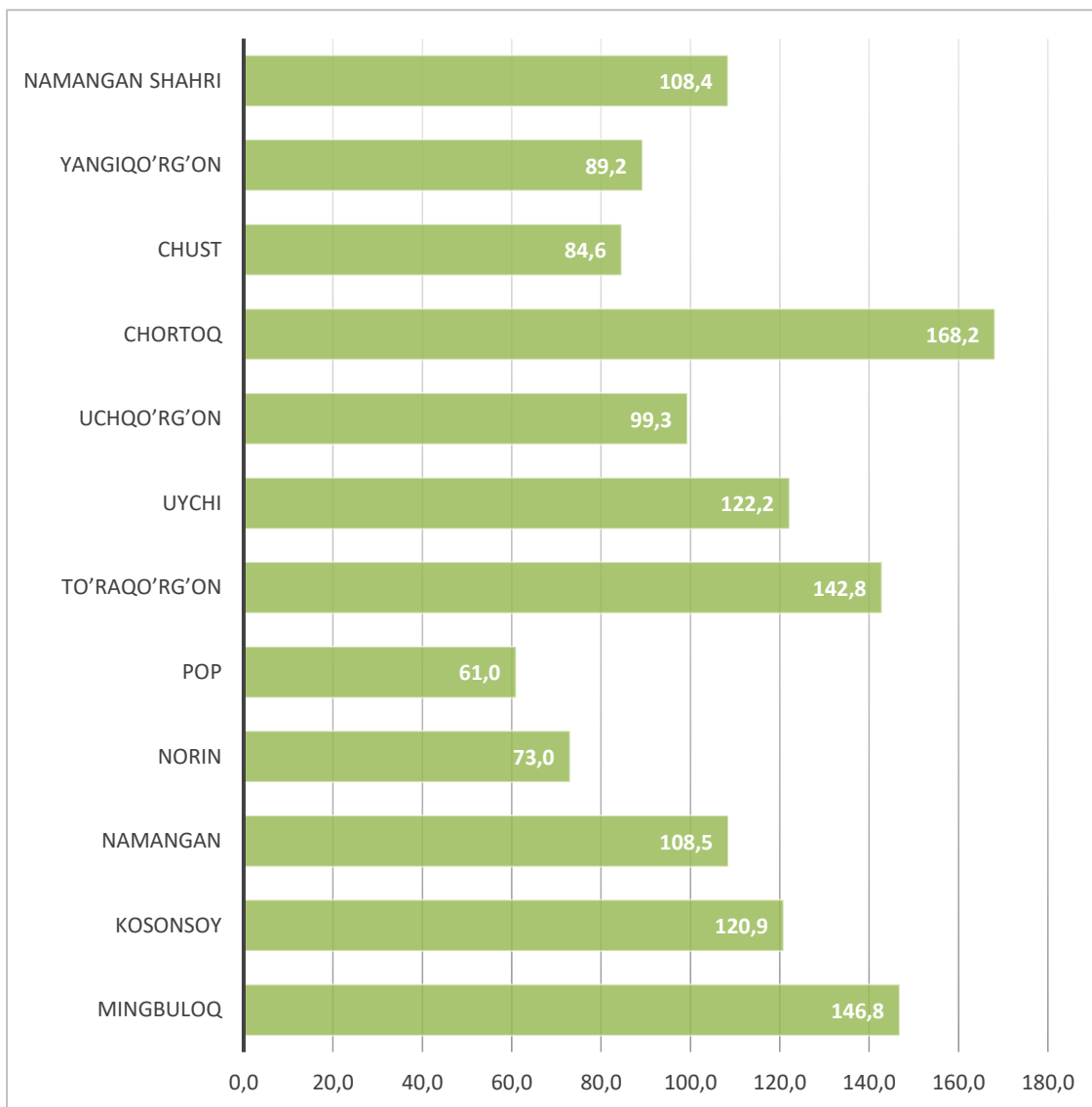
Namangan shahrida – 2903,9 mlrd. so‘m, tumanlardan Namangan tumanida – 948,3 mlrd. so‘m, Chust tumanida – 706,6 mlrd. so‘m tashkil etdi.





INVESTITSIYA FAOLIYATI

Shaharlar va tumanlar kesimida asosiy kapitalga investitsiyalarning o'sish sur'ati



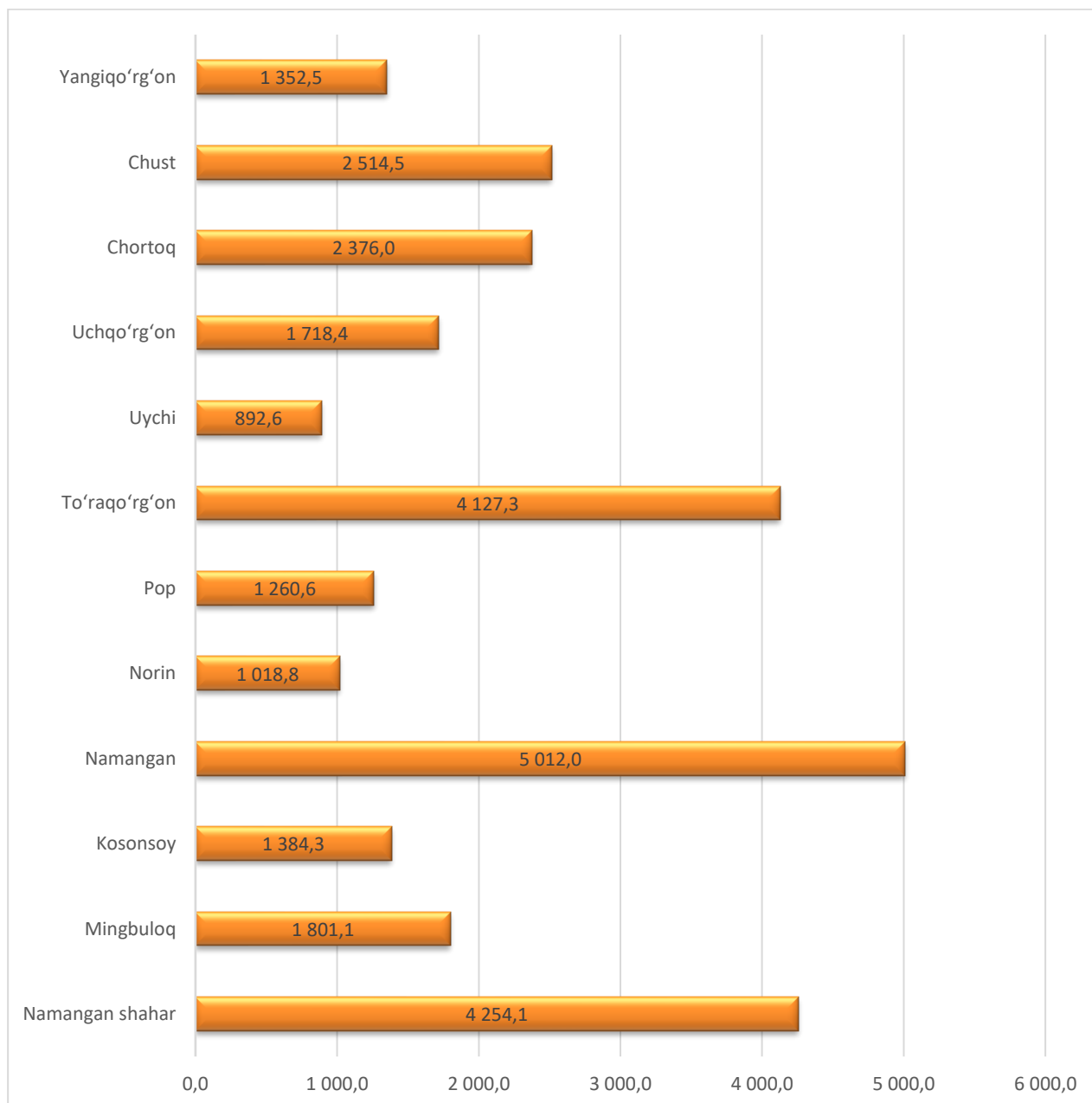
Asosiy kapitalga kiritilgan investitsiyalar bo'yicha yuqori o'sish sur'atlari quyidagi hududlarda kuzatildi: Chortoq tumani – 168.2 %, Mingbuloq tumani 146,8 % tashkil etdi.



INVESTITSIYA FAOLIYATI

Shaharlar va tumanlar kesimida aholi jon boshiga asosiy kapitalga investitsiyalar

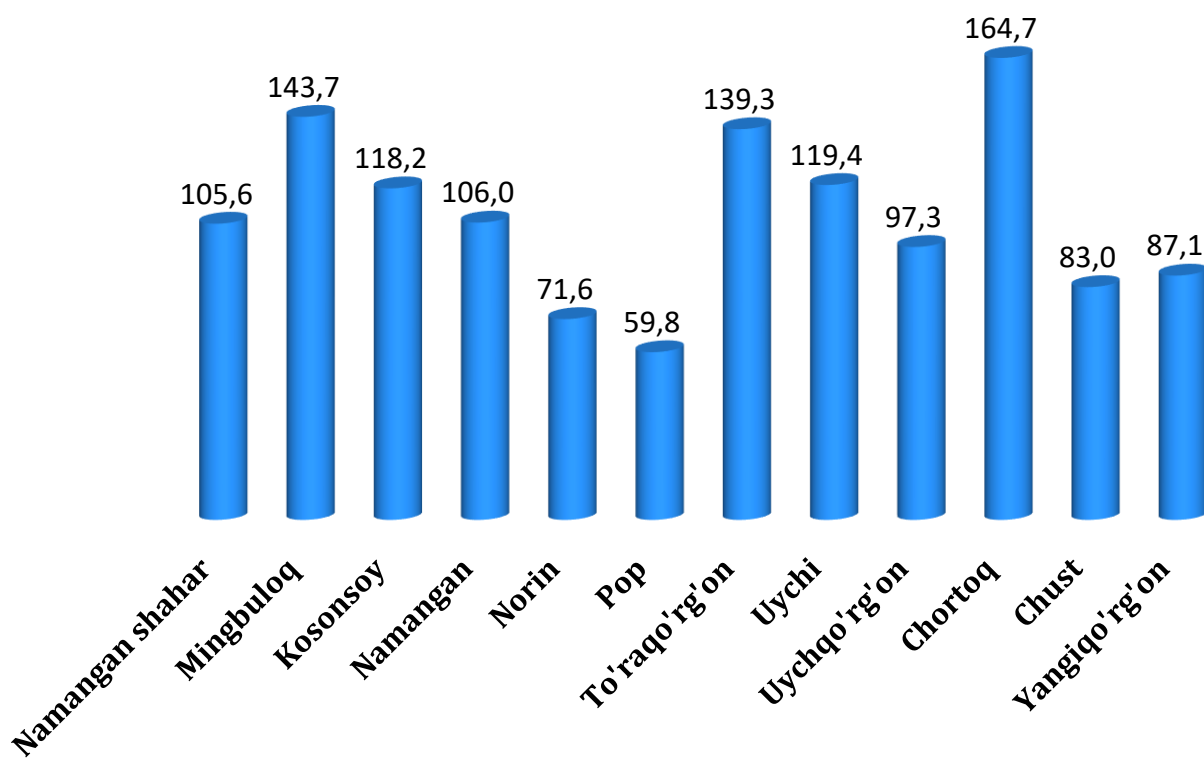
(ming so'm)





INVESTITSIYA FAOLIYATI

Shaharlar va tumanlar kesimida aholi jon boshiga asosiy kapitalga investisiyalarning o'sish sur'ati (% da)





INVESTITSIYA FAOLIYATI

2023- yil yanvar-iyun oylarida Jami foydalanishga topshirilgan turar joylar

	<i>Jami ishga tushirildi</i>		<i>Ulardan: yakka tartibdagi turar joylar</i>	
	<i>ming kv.m.</i>	<i>O'tgan yilga nisbatan, (% da)</i>	<i>ming kv.m.</i>	<i>O'tgan yilga nisbatan, (% da)</i>
Namangan viloyati	544,9	95,2	544,9	100,1
Namangan sh.	45,6	105,8	45,6	105,8
tumanlar:				
Mingbuloq	26,3	101,7	26,3	101,7
Kosonsoy	80,8	99,5	80,8	99,5
Namangan	42,6	99,6	42,6	99,6
Norin	44,0	100,5	44,0	100,5
Pop	28,3	98,4	28,3	98,4
To'raqo'rg'on	31,5	100,1	31,5	100,1
Uychi	37,7	101,6	37,7	101,6
Uchqo'rg'on	62,4	86,3	62,4	98,2
Chortoq	47,3	83,1	47,3	98,3
Chust	50,4	82,7	50,4	100,0
Yangiqo'rg'on	48,0	99,9	48,0	99,9